

SOBRE LA PIEL

Seguimiento de fauna en la
Reserva de la Biosfera de los
Valles de Omaña y Luna



Guille Castiñeira
Pau Cruz
Nuria Velasco

@omanayluna
@sosvencejos



DIPUTACIÓN
DE LEÓN



Valles de Omaña
RESERVA DE
LA BIOSFERA y Luna

HERPETOLOGÍA

“estudio del animal reptante, que se arrastra”

REPTILES

Tetrápodos
Ectotermos
Amniotas
Escamas
No metamorfosis
Pulmonar

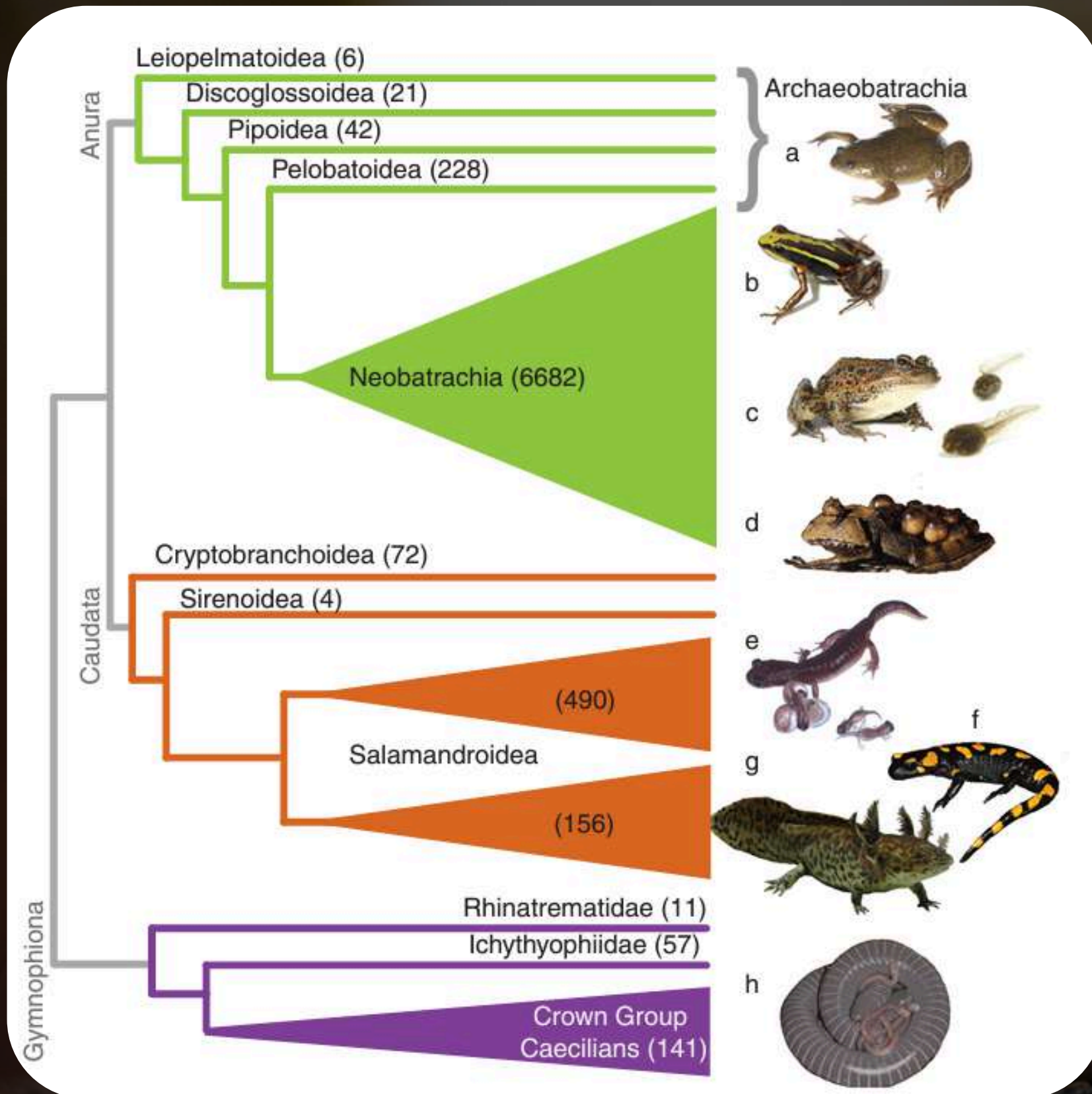
ANFIBIOS

Tetrápodos
Ectotermos
Anamniotas
Sin escamas
Metamorfosis
Branquial/pulmonar/cutánea

A close-up photograph of a vibrant green tree frog perched on a dark, textured surface. The frog's skin is a bright, saturated green, and its large, dark eyes are prominent. The background is a deep, dark green, creating a high-contrast scene. The word "ANFIBIOS" is written in a bold, white, sans-serif font across the center of the image, partially overlapping the frog's body.

ANFIBIOS

5.4. Anfibios



ORDEN CAUDATA

ORDEN ANURA

ORDEN GYMNOPTIONA

Fuente: Wake & et Koo, 2018

5.4. Anfibios

ORDEN CAUDATA

FAMILIA SALAMANDRIDAE

- Salamandra común (*Salamandra salamandra*)
- Tritón jaspeado (*Triturus marmoratus*)
- Tritón alpino (*Ichthyosaura alpestris*)
- Tritón ibérico (*Lissotriton boscai*)
- Tritón palmeado (*Lissotriton helveticus*)



Salamandra común

(*Salamandra salamandra*)

Descripción: Inconfundible. Coloración amarilla y negra (aposemática). Glándulas paratoideas.



Autor: Pau Cruz

Hábitat: de hábitos terrestres. Zonas húmedas o de montaña (frec. bosques caducifolios). Con masas de agua cercanas para reproducción.

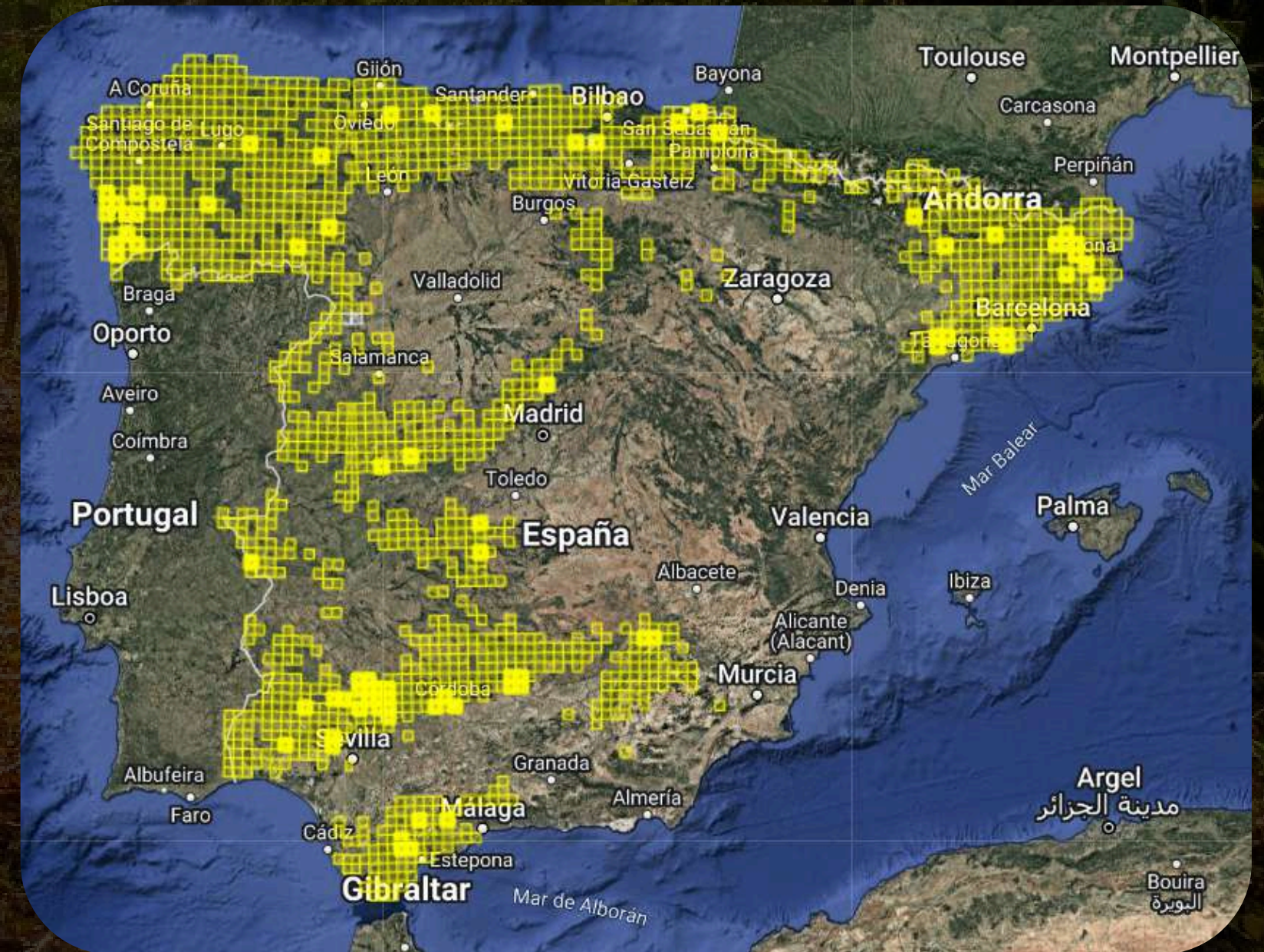
Salamandra común

(*Salamandra salamandra*)



Estatus de conservación:

VU (vulnerable). Libro Rojo de los Anfibios y Reptiles de España



Distribución:

Fuente: SIARE

Tritón jaspeado

(*Triturus marmoratus*)

Descripción: coloración verde o verdiamarilla con manchas negras. Vientre oscuro con motas blancas. Cresta dorso-caudal anaranjada.



Hábitat: zonas de aguas quietas, evita corriente. Habitual en charchas. También en fuentes, pilones, abrevaderos... Habitualmente con vegetación.

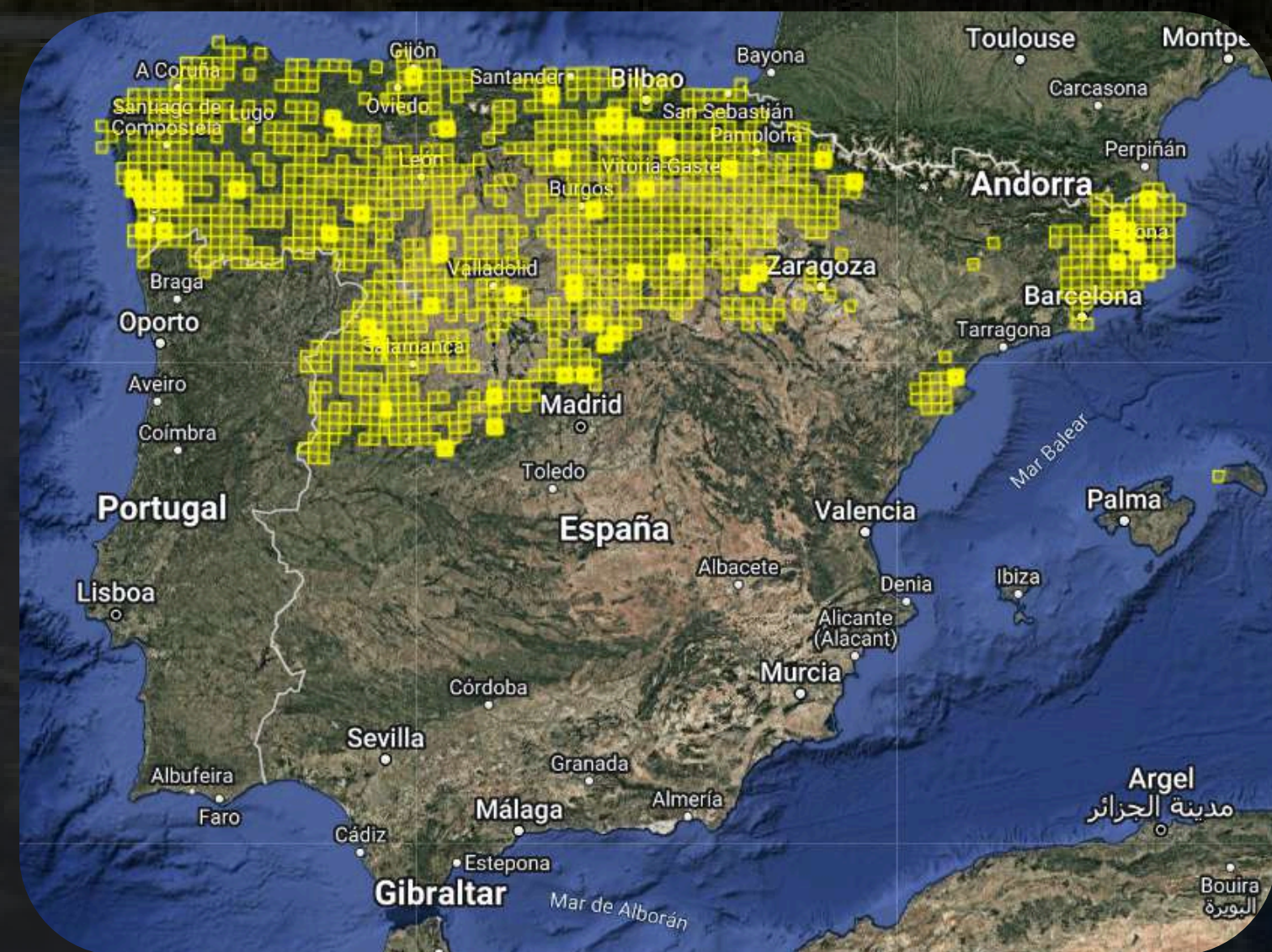
Tritón jaspeado

(*Triturus marmoratus*)

PREOCUPACIÓN
MENOR
LC

Estatus de conservación:

LC (preocupación menor). Libro Rojo de los Anfibios y Reptiles de España
Listado de Especies Silvestres en Regimen de Protección Especial



Distribución:

Fuente: SIARE

Tritón alpino

(*Ichthyosaura alpestris*)

Descripción: coloración parda o azulada con hilera de motas negras entre vientre y dorso. Vientre anaranjado o rojizo.



Hábitat: turberas, charcas, lagunas o pilones de alta montaña, siempre con poca o ninguna corriente. También en zonas más bajas de clima atlántico.

Tritón alpino

(*Ichthyosaura alpestris*)



Estatus de conservación:

VU (vulnerable). Libro Rojo de los Anfibios y Reptiles de España

VU (vulnerable). Catálogo Español de Especies Amenazadas



Distribución:

Fuente: SIARE

Tritón ibérico

(*Lissotriton boscai*)

Descripción: Coloración parda. Vientre anaranjado o rojizo vivo, con motas.



Hábitat: áreas de agua con poca corriente, en zonas de rocas ácidas.

Tritón ibérico

(*Lissotriton boscai*)

PREOCUPACIÓN
MENOR

LC

Endemismo ibérico

Estatus de conservación:

LC (preocupación menor). Libro Rojo de los Anfibios y Reptiles de España
Listado de Especies Silvestres en Regimen de Protección Especial



Distribución:

Tritón palmeado

(*Lissotriton helveticus*)

Descripción: coloración parda. Línea oscura en el ojo. Pliegues dorsolaterales. Palmeaduras grandes. Filamento en la cola grande en machos.



Autor: Josep F. Bisbal-Chinesta



Hábitat: en gran variedad de masas de agua, siempre en zonas de clima húmedo.

Tritón palmeado

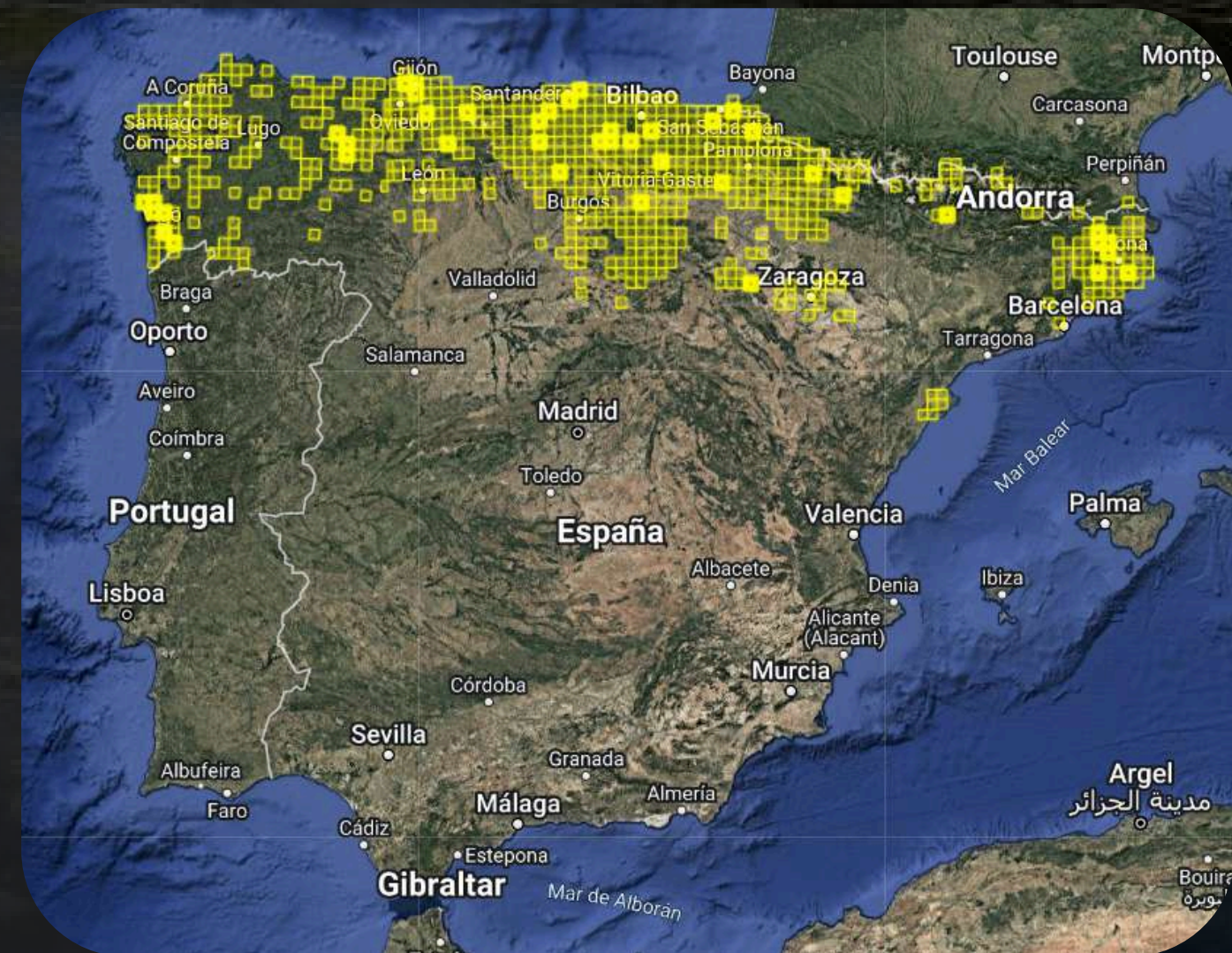
(*Lissotriton helveticus*)

PREOCUPACIÓN
MENOR

LC

Estatus de conservación:

LC (preocupación menor). Libro Rojo de los Anfibios y Reptiles de España
Listado de Especies Silvestres en Regimen de Protección Especial



Distribución:

Fuente: SIARE