

SOBRE LA PIEL

Seguimiento de fauna en la
Reserva de la Biosfera de los
Valles de Omaña y Luna



Guille Castiñeira
Pau Cruz
Nuria Velasco

@omanayluna
@sosvencejos



DIPUTACIÓN
DE LEÓN



Valles de Omaña
RESERVA DE
LA BIOSFERA y Luna

HERPETOLOGÍA

“estudio del animal reptante, que se arrastra”

REPTILES

Tetrápodos
Ectotermos
Amniotas
Escamas
No metamorfosis
Pulmonar

ANFIBIOS

Tetrápodos
Ectotermos
Anamniotas
Sin escamas
Metamorfosis
Branquial/pulmonar/cutánea



REPTILES

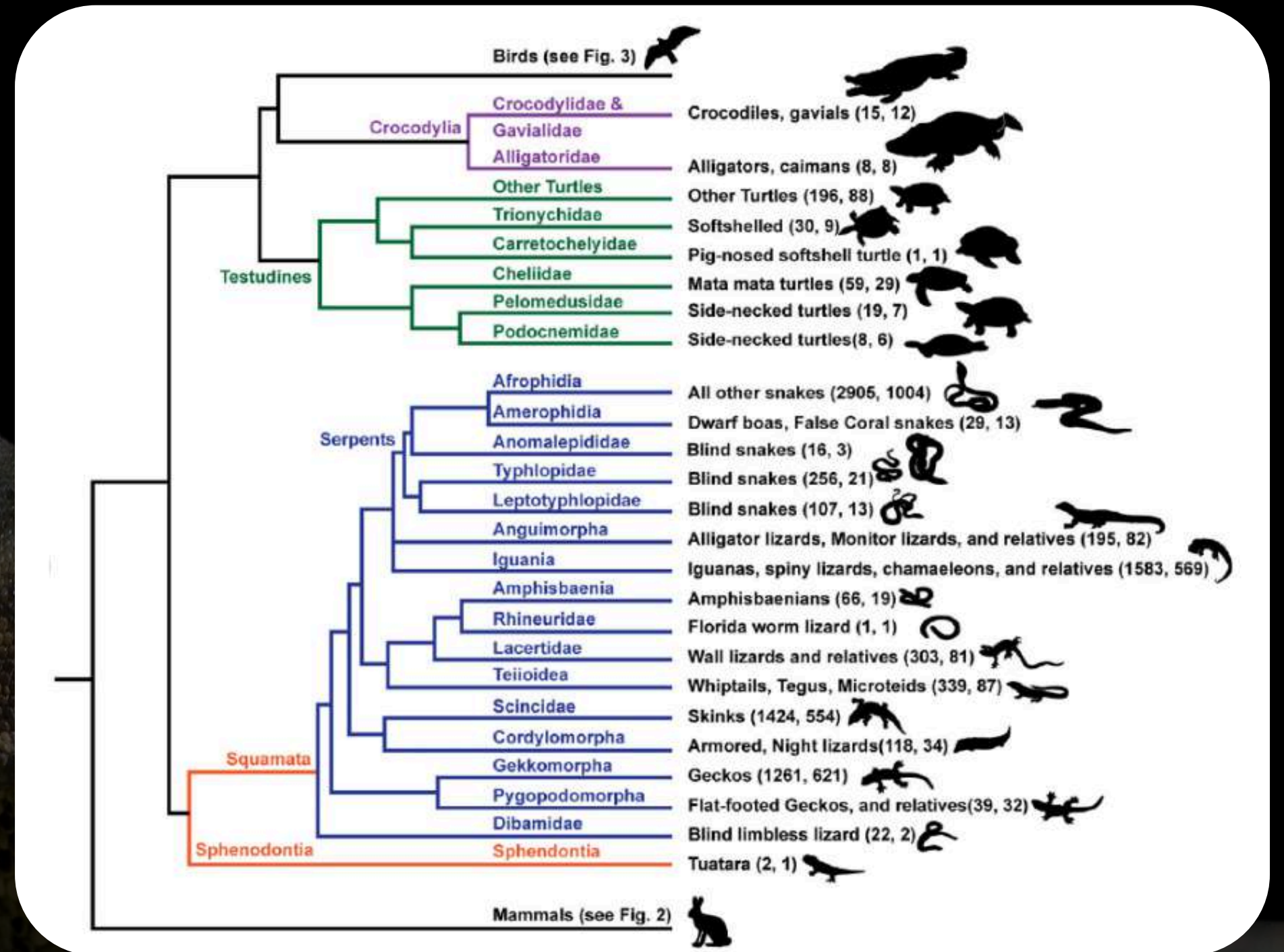
5.3.Reptiles

ORDEN CROCODILIA

ORDEN TESTUDINES

ORDEN SQUAMATA

ORDEN SPHENODONTIA



Fuente: Haussler et al., 2009

5.3. Reptiles

ORDEN SQUAMATA

FAMILIA LACERTIDAE

- Lagartija colilarga (*Psammodromus algirus*)
- Lagartija roquera (*Podarcis muralis*)
- Lagartija lusitana (*Podarcis lusitanicus*)
- Lagartija de Bocage (*Podarcis bocagei*)
- Lagartija serrana (*Iberolacerta monticola*)
- Lagartija de turbera (*Zootoca vivipara*)
- Lagarto verdinegro (*Lacerta schreiberi*)
- Lagarto verde occidental (*Lacerta bilineata*)
- Lagarto ocelado (*Timon lepidus*)

FAMILIA SCINCIDAE

- Eslizón tridáctilo (*Chalcides striatus*)

FAMILIA ANGUIDAE

- Lución común (*Anguis fragilis*)

Lagartija colilarga

(*Psammodromus algirus*)

Descripción: lagartija más grande de la Pl. Cola puede llegar a duplicar tamaño cabeza y cuerpo. Líneas dorsales doradas sobre fondo pardo anaranjado.



Fuente: Asociación Herpetológica Timon



Fuente: Asociación Herpetológica Timon

Hábitat: zonas de clima mediterráneo. Matorrales altos y dispersos.

Lagartija colilarga

(*Psammodromus algirus*)

PREOCUPACIÓN
MENOR

LC

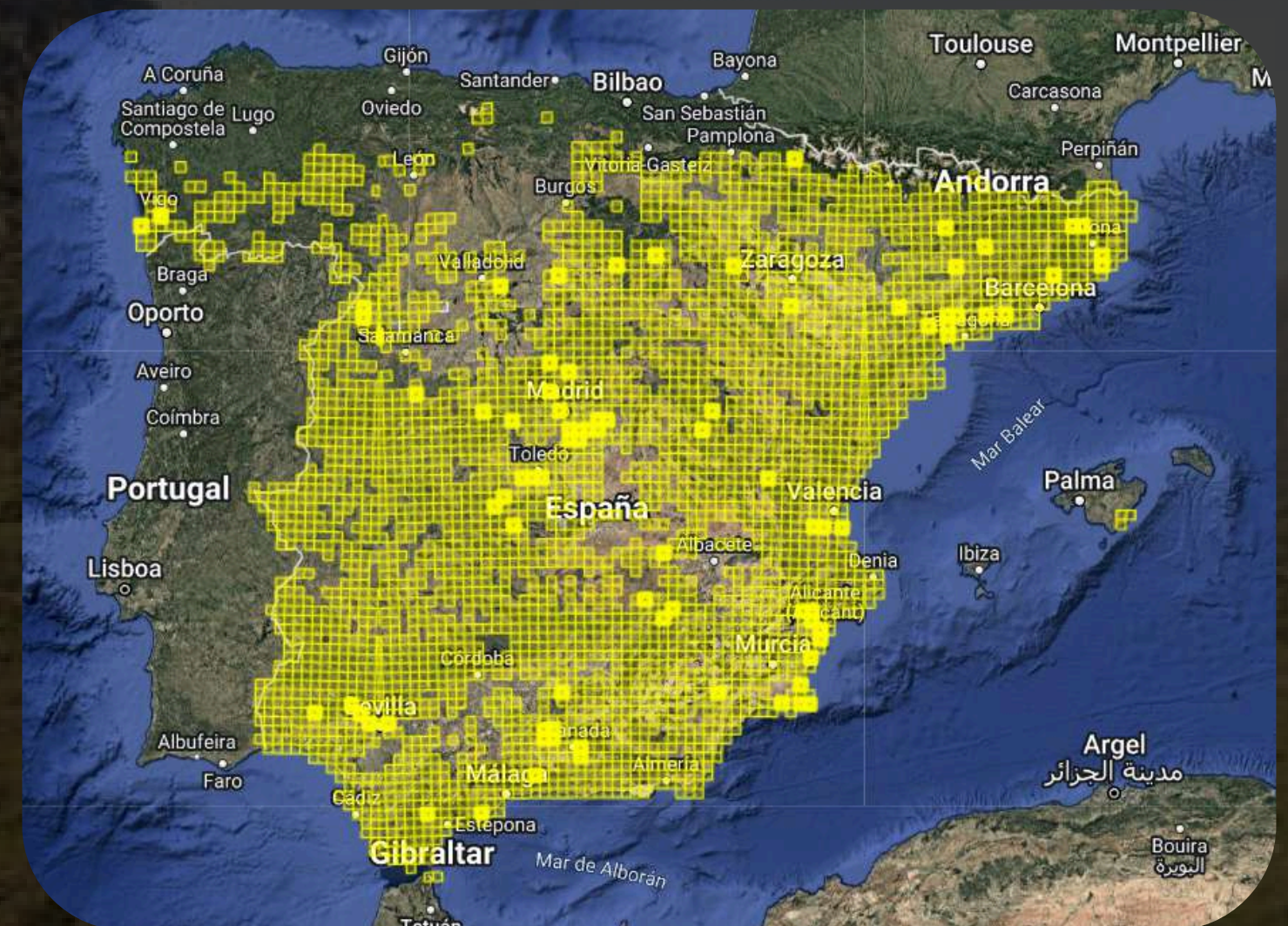
Estatus de conservación:

LC (preocupación menor). Libro Rojo de los Anfibios y Reptiles de España
Listado de Especies Silvestres en Regimen de Protección Especial



Autor: Josep F. Bisbal-Chinesta

Distribución:



Fuente: SIARE

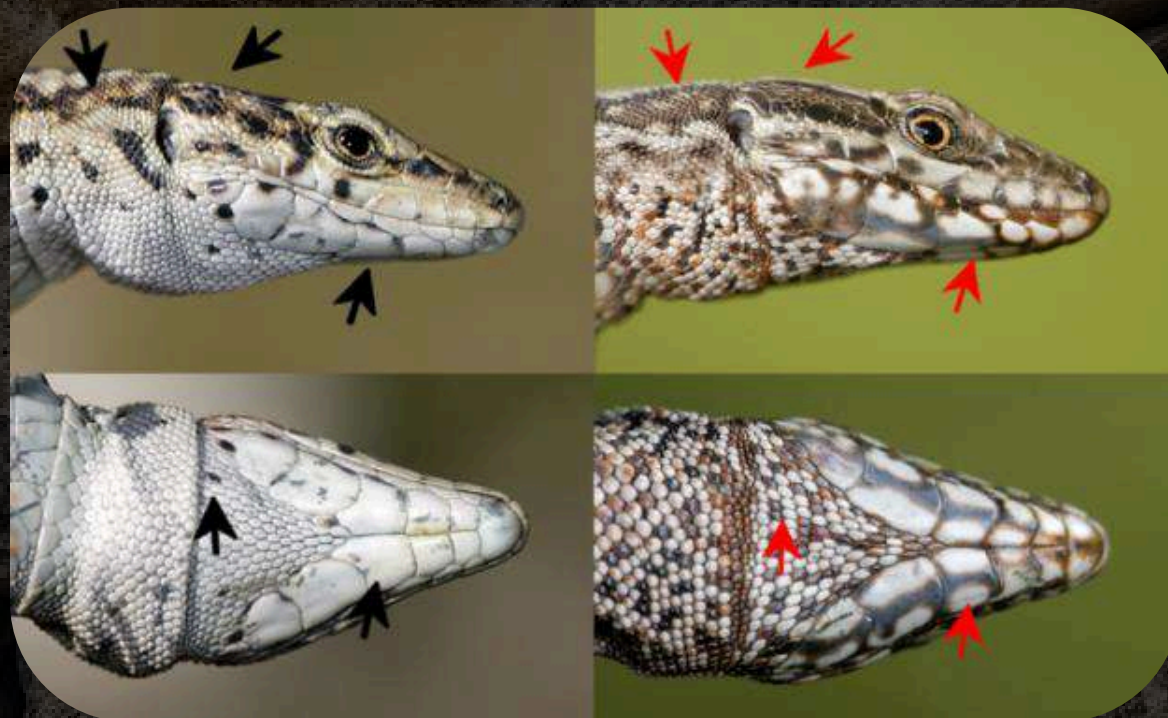
Lagartija roquera

(*Podarcis muralis*)

Descripción: lagartija robusta. Suele presentar ocelos en los flancos.



Autor: Pau Cruz



Gr. hispanica

P. muralis

Hábitat: muy adaptable, siempre con suficiente humedad. Típica de muros de piedra, edificaciones...

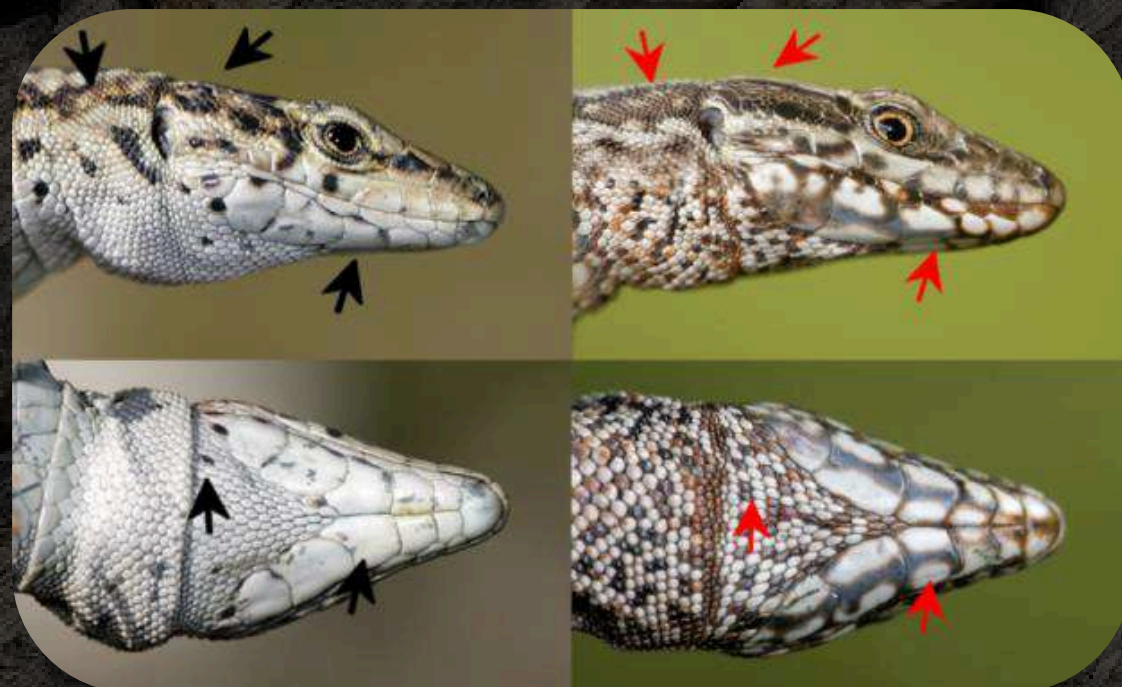
Lagartija lusitana

(*Podarcis lusitanicus*)

Descripción: presenta una gran variabilidad geográfica. Machos frecuentem. reticulados. Hembras frecuentem. con líneas longitudinales.



Autor: Pau Cruz



Gr. hispanica

P. muralis

Hábitat: en zonas rocosas, muros de piedra, edificaciones...

Lagartija lusitana

(*Podarcis lusitanicus*)

Endemismo ibérico

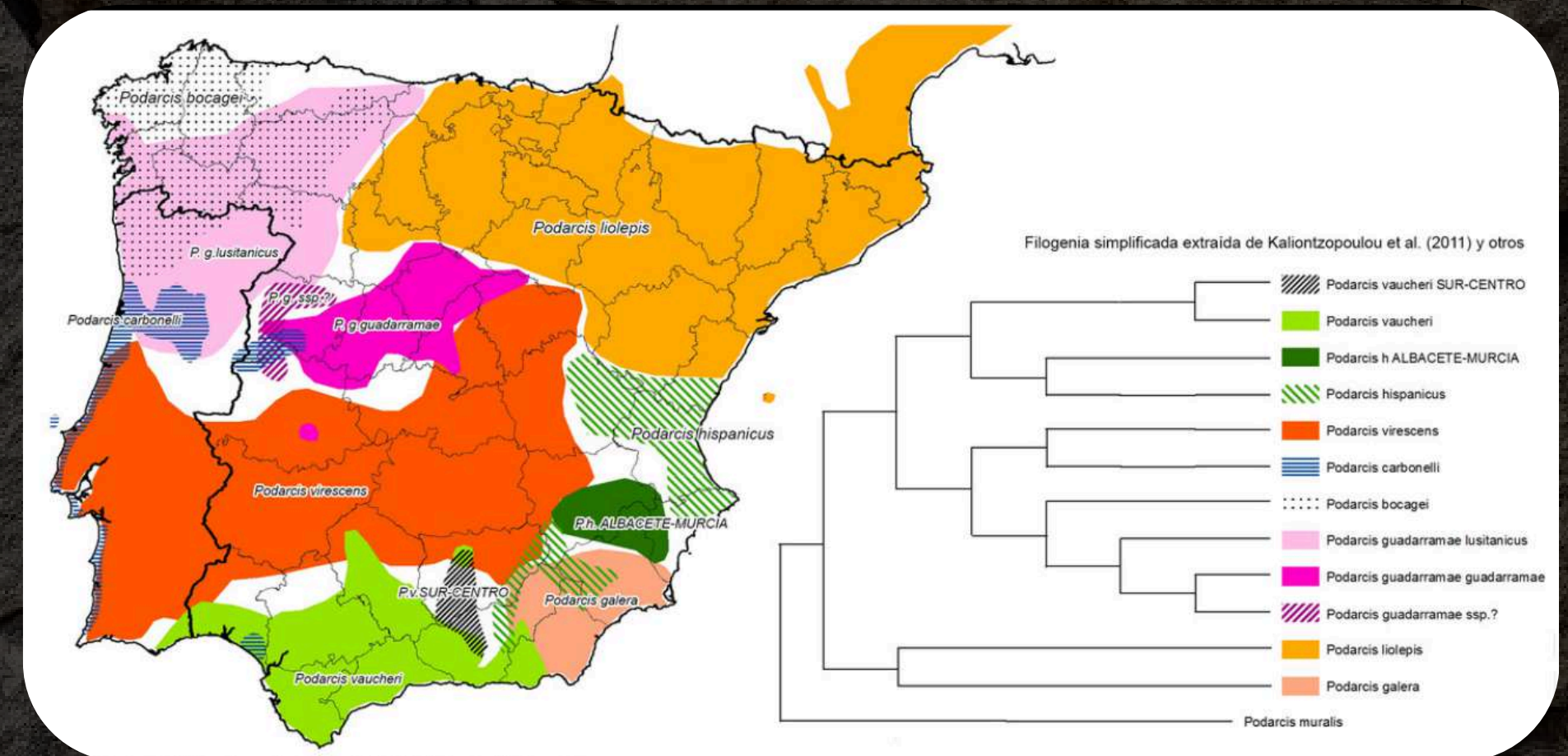
Estatus de conservación:

No catalogada. Libro Rojo de los Anfibios y Reptiles de España



Autor: Pau Cruz

Distribución:



Fuente: V. Sancho. Artículo: *Podarcis hispanica* en "Eso es como todo".

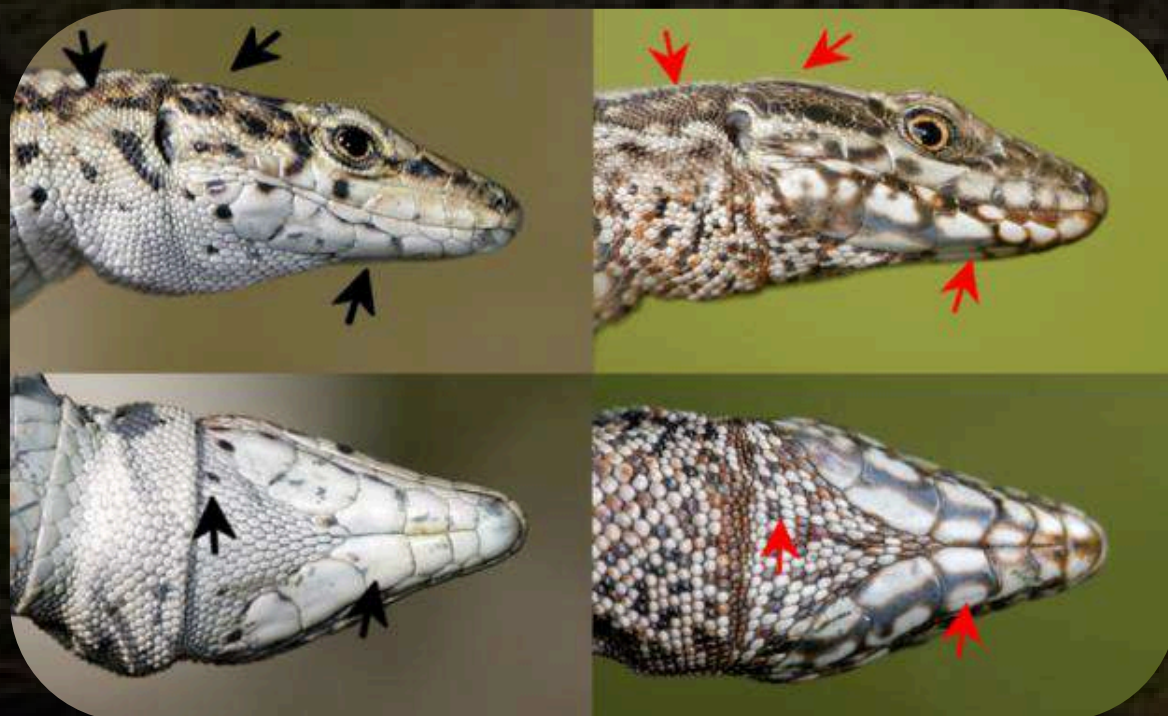
Lagartija de Bocage

(*Podarcis bocagei*)

Descripción: cabeza alta y robusta. Machos adultos con verde en el dorso y flancos pardos. Hembras e inmaduros pardos.



Autor: Josep F. Bisbal-Chinesta



Gr. hispanica

P. muralis

Hábitat: más de suelo que las otras *Podarcis*. En zonas de matorral, linde de bosque y edificaciones.

Lagartija de Bocage

(*Podarcis bocagei*)

Endemismo ibérico

PREOCUPACIÓN
MENOR
LC

Estatus de conservación:

LC (preocupación menor). Libro Rojo de los Anfibios y Reptiles de España



Autor: José Alfredo Hernández

Distribución:



Fuente: SIARE

Lagartija serrana

(*Iberolacerta monticola*)

Descripción: machos: verde vivo. Hembras: pardas con vientre verdoso. Ocelos azules en los flancos.



Autor: Toño García



Hábitat: roquedos de alta montaña. A veces en zonas más bajas, siempre clima atlántico. Frecuentem. cerca del agua.

Lagartija serrana

(*Iberolacerta monticola*)

Endemismo ibérico

CASI
AMENAZADO

NT

Estatus de conservación:

NT (casi amenazada). Libro Rojo de los Anfibios y Reptiles de España
Listado de Especies Silvestres en Regimen de Protección Especial



Distribución:

Fuente: SIARE

Lagartija de turbera

(*Zootoca vivipara*)

Descripción: pequeña y “rechoncha”. Cola gruesa y patas cortas. Cabeza corta y alta, con hocico romo.



Autor: Josep F. Bisbal-Chinesta



Hábitat: zonas de herbáceas de clima atlántico, húmedo. Pastizales húmedos, turberas...

Lagartija de turbera

(*Zootoca vivipara*)

CASI
AMENAZADO
NT

Estatus de conservación:

NT (casi amenazada). Libro Rojo de los Anfibios y Reptiles de España
Listado de Especies Silvestres en Regimen de Protección Especial



Autor: Josep F. Bisbal-Chinesta



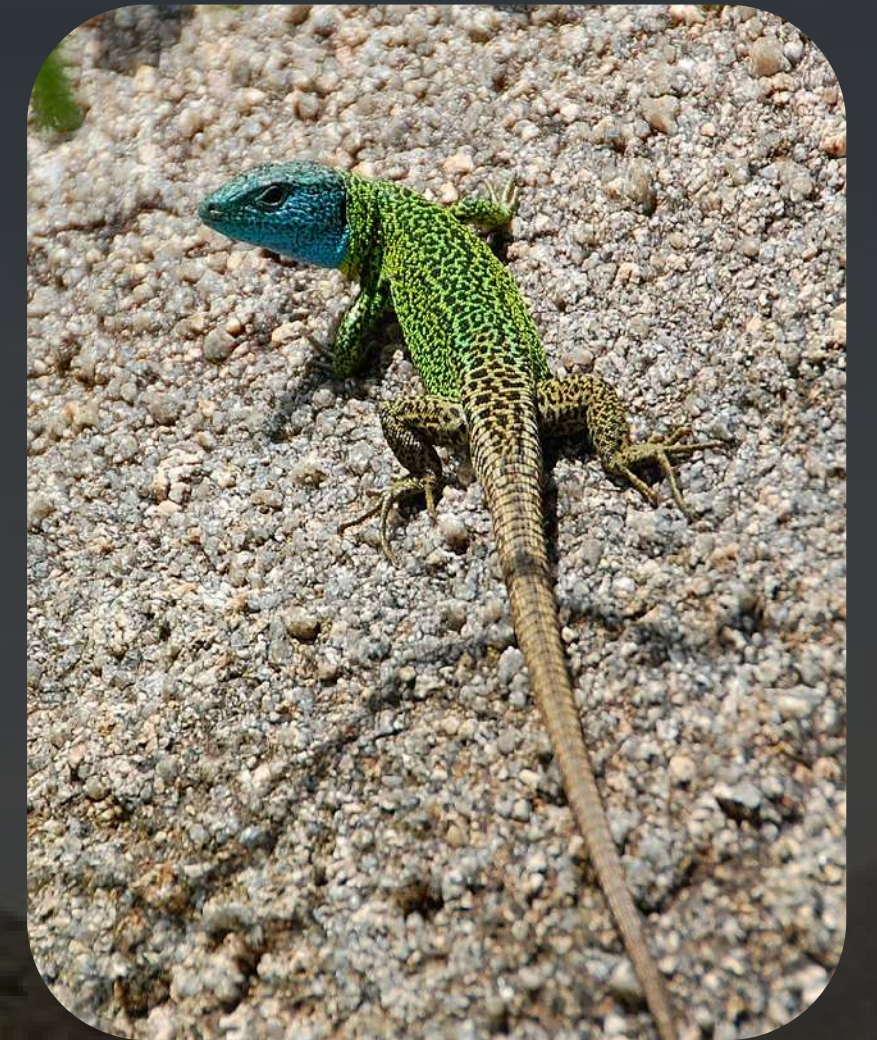
Distribución:

Fuente: SIARE

Lagarto verdinegro

(*Lacerta schreiberi*)

Descripción: coloración tricolor: cabeza, cuerpo, cola. Cabeza azul macho en celo. Cuerpo verde. Patas posteriores y cola pardo anaranjado.



Hábitat: zonas de clima atlántico o montaña en zona mediterránea. Suele estar cerca del agua. Ríos, lagos, fuentes...

Lagarto verdinegro

(*Lacerta schreiberi*)

Endemismo ibérico

CASI
AMENAZADO
NT

Estatus de conservación:

NT (casi amenazado). Libro Rojo de los Anfibios y Reptiles de España
Listado de Especies Silvestres en Regimen de Protección Especial



Distribución:

Fuente: SIARE

Lagarto verde occidental

(*Lacerta bilineata*)

Descripción: coloración verde uniforme con vientre amarillento. Garganta azulada en macho en celo.



Autor: Pau Cruz



Hábitat: zonas de clima húmedo o de montaña. Muros de piedra, matorrales, setos...

Lagarto verde occidental

(*Lacerta bilineata*)

PREOCUPACIÓN
MENOR
LC

Estatus de conservación:

LC (preocupación menor). Libro Rojo de los Anfibios y Reptiles de España
Listado de Especies Silvestres en Regimen de Protección Especial



Autor: Pau Cruz

Distribución:



Fuente: SIARE

Lagarto ocelado

(*Timon lepidus*)

Descripción: grande y poderoso. Cabeza robusta. Coloración verde cuerpo y cola. Ocelos azules con borde negro en los flancos. Escamas negras en el dorso.



Autor: Javier Burgos

Hábitat: zonas de clima mediterráneo o atlántico muy soleadas. En muros, montones de piedras, madrigueras de conejo, matorrales...

Lagarto ocelado

(*Timon lepidus*)

PREOCUPACIÓN
MENOR

LC

Estatus de conservación:

LC (preocupación menor). Libro Rojo de los Anfibios y Reptiles de España
Listado de Especies Silvestres en Regimen de Protección Especial



Autor: Oscar Díez



Fuente: SIARE

Distribución:

Eslizón tridáctilo

(*Chalcides striatus*)

Descripción: cuerpo alargado. Extremidades reducidas, con 3 dedos y casi no se ve el codo. Patrón de líneas longitudinales oscuras.



Autor: Pau Cruz



Autor: Pau Cruz

Hábitat: pastizales secos. Oculto bajo piedra, chapas, tablas...

Eslizón tridáctilo

(*Chalcides striatus*)

PREOCUPACIÓN
MENOR

LC

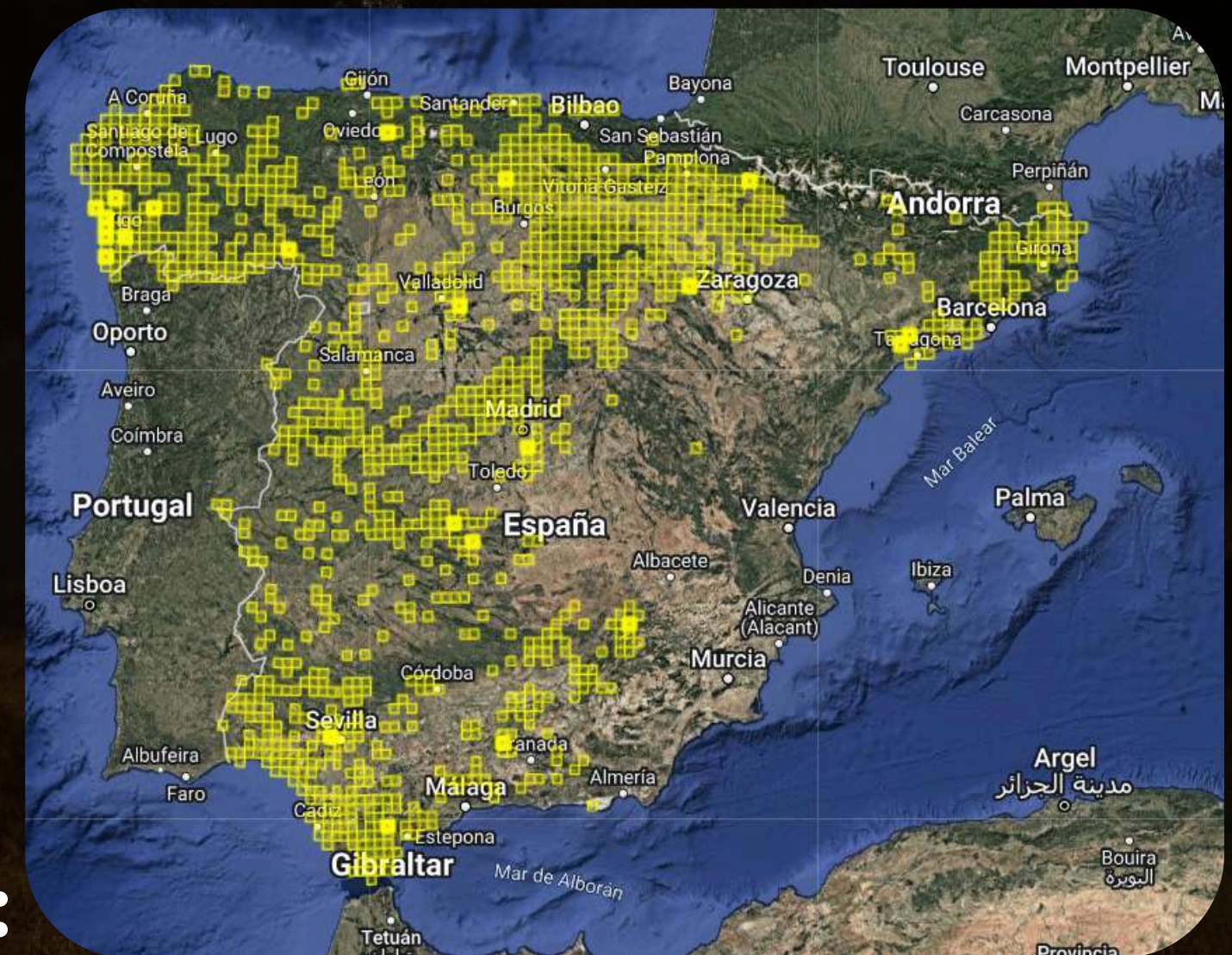
Estatus de conservación:

LC (preocupación menor). Libro Rojo de los Anfibios y Reptiles de España
Listado de Especies Silvestres en Regimen de Protección Especial



Autor: Josep F. Bisbal-Chinesta

Distribución:



Fuente: SIARE

Lución común

(*Anguis fragilis*)

Descripción: aspecto de serpiente, pero ojos con párpado y "cara de lagarto". Patas ausentes.



Autor: Josep F. Bisbal-Chinesta

Hábitat: diversidad de hábitats en clima húmedo. Pastizales, bordes de bosque... con refugio, como piedras, chapas, tablas...

Lución común

(*Anguis fragilis*)

PREOCUPACIÓN
MENOR

LC

Estatus de conservación:

LC (preocupación menor). Libro Rojo de los Anfibios y Reptiles de España
Listado de Especies Silvestres en Regimen de Protección Especial



Autor: Josep F. Bisbal-Chinesta



Fuente: SIARE

Distribución: