

SOBRE LA PIEL

Seguimiento de fauna en la
Reserva de la Biosfera de los
Valles de Omaña y Luna



Guille Castiñeira
Pau Cruz
Nuria Velasco

@omanayluna
@sosvencejos



DIPUTACIÓN
DE LEÓN



Valles de Omaña
RESERVA DE
LA BIOSFERA y Luna

HERPETOLOGÍA

“estudio del animal reptante, que se arrastra”

REPTILES

Tetrápodos
Ectotermos
Amniotas
Escamas
No metamorfosis
Pulmonar

ANFIBIOS

Tetrápodos
Ectotermos
Anamniotas
Sin escamas
Metamorfosis
Branquial/pulmonar/cutánea



REPTILES

5.3.Reptiles

ORDEN SQUAMATA

FAMILIA COLUBRIDAE

- Culebra de escalera (*Zamenis scalaris*)
- Culebra lisa meridional (*Coronella girondica*)
- Culebra lisa europea (*Coronella austriaca*)

FAMILIA NATRICIDAE

- Culebra viperina (*Natrix maura*)
- Culebra de collar ibérica (*Natrix astreptophora*)

FAMILIA LAMPROPHIIDAE

- Culebra bastarda (*Malpolon monspessulanus*)

FAMILIA VIPERIDAE

- Víbora hocicuda (*Vipera latastei*)
- Víbora cantábrica (*Vipera seoanei*)

Culebra de escalera

(*Zamenis scalaris*)

Descripción: talla máx. 170 cm. Fuerte y musculosa. Juvenil: dos líneas negras paralelas con "peldaños". Adulta: parda, con las dos líneas.



Fuente: Asociación Herpetológica Timon



Fuente: Asociación Herpetológica Timon

Hábitat: zonas de clima mediterráneo. Diversidad de hábitats, zonas con ruinas, muros de piedra...

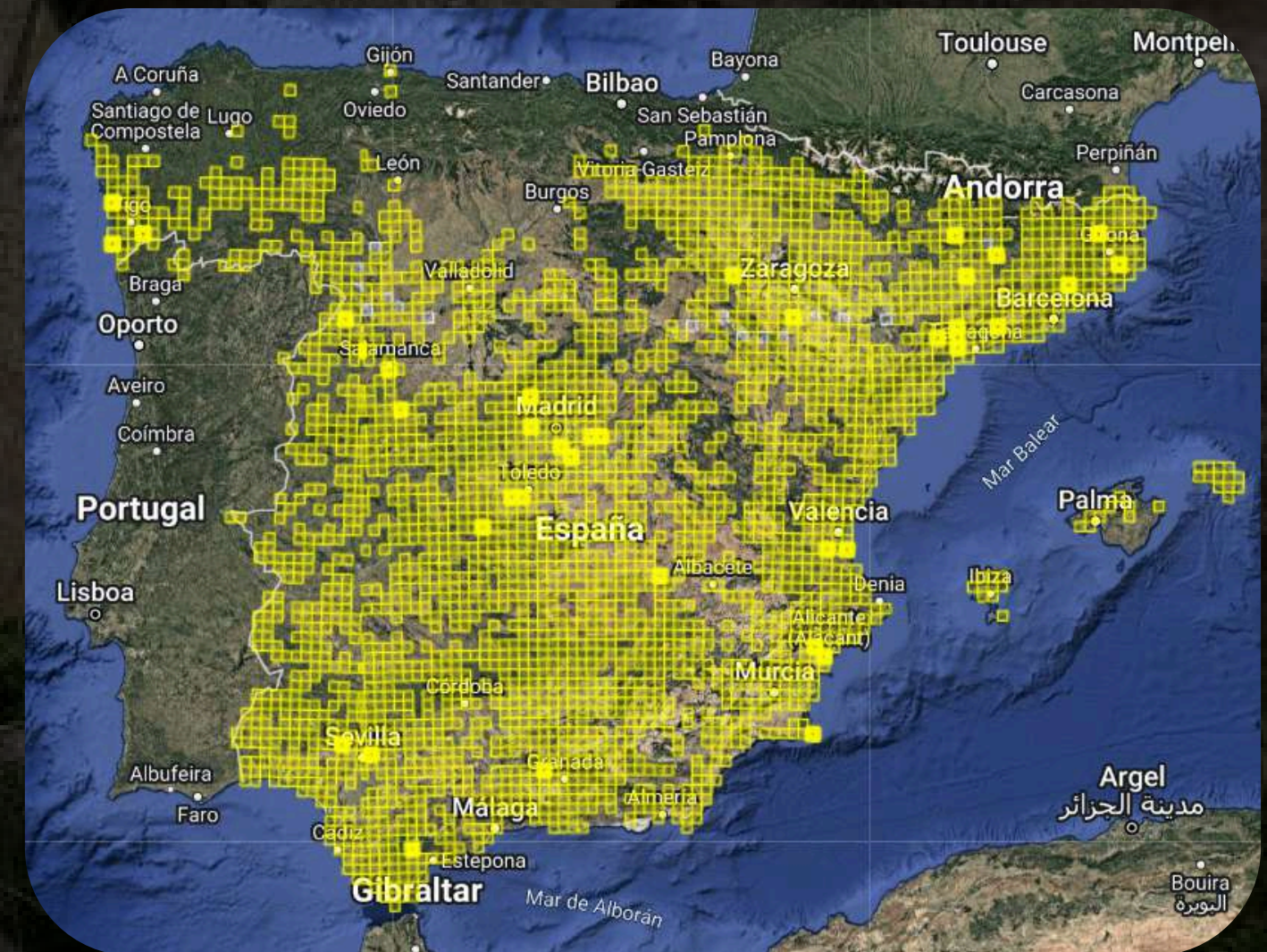
Culebra de escalera

(*Zamenis scalaris*)

PREOCUPACIÓN
MENOR
LC

Estatus de conservación:

LC (preocupación menor). Libro Rojo de los Anfibios y Reptiles de España
Listado de Especies Silvestres en Regimen de Protección Especial



Distribución:

Fuente: SIARE

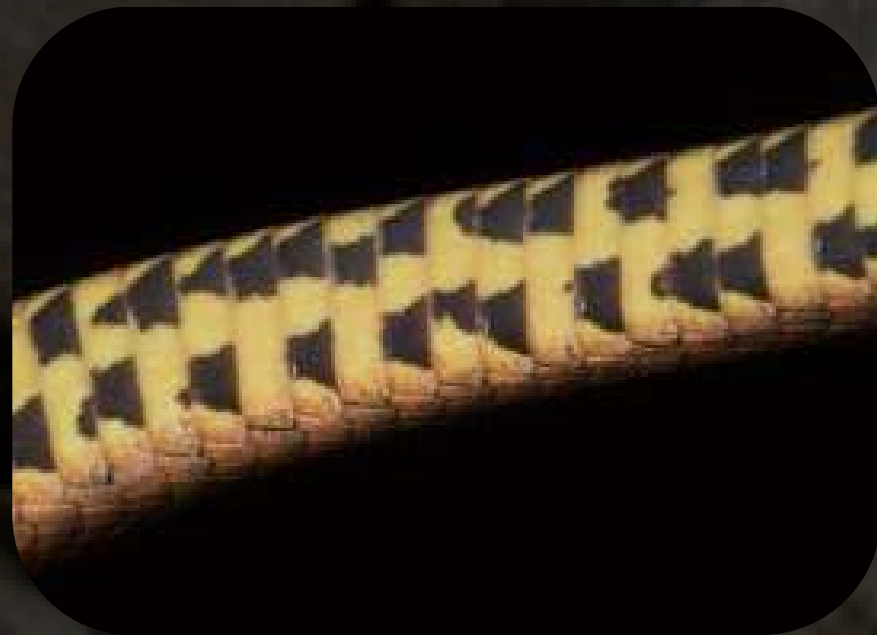
Culebra lisa meridional

(*Coronella girondica*)

Descripción: talla máx. 90 cm. Color de fondo grisáceo o rojizo, con bandas oscuras. Antifaz negro detrás de los ojos y banda oscura entre los ojos. Vientre ajedrezado.



Autor: Alex Mondéjar



Fuente: Asociación Herpetológica Timon

Hábitat: diversidad de hábitats, suele habitar zonas con rocas o piedras.

Culebra lisa meridional

(*Coronella girondica*)

PREOCUPACIÓN
MENOR
LC

Estatus de conservación:

LC (preocupación menor). Libro Rojo de los Anfibios y Reptiles de España
Listado de Especies Silvestres en Regimen de Protección Especial



Fuente: Asociación Herpetológica Timon

Distribución:



Fuente: SIARE

Culebra lisa europea

(*Coronella austriaca*)

Descripción: talla máx. 100 cm. Antifaz negro detrás de los ojos y sin la banda oscura entre los ojos. Vientre uniforme.



Fuente: Asociación Herpetológica Timon

Hábitat: diversidad de hábitats, suele habitar zonas con rocas o piedras.

Culebra lisa europea

(*Coronella austriaca*)

PREOCUPACIÓN
MENOR

LC

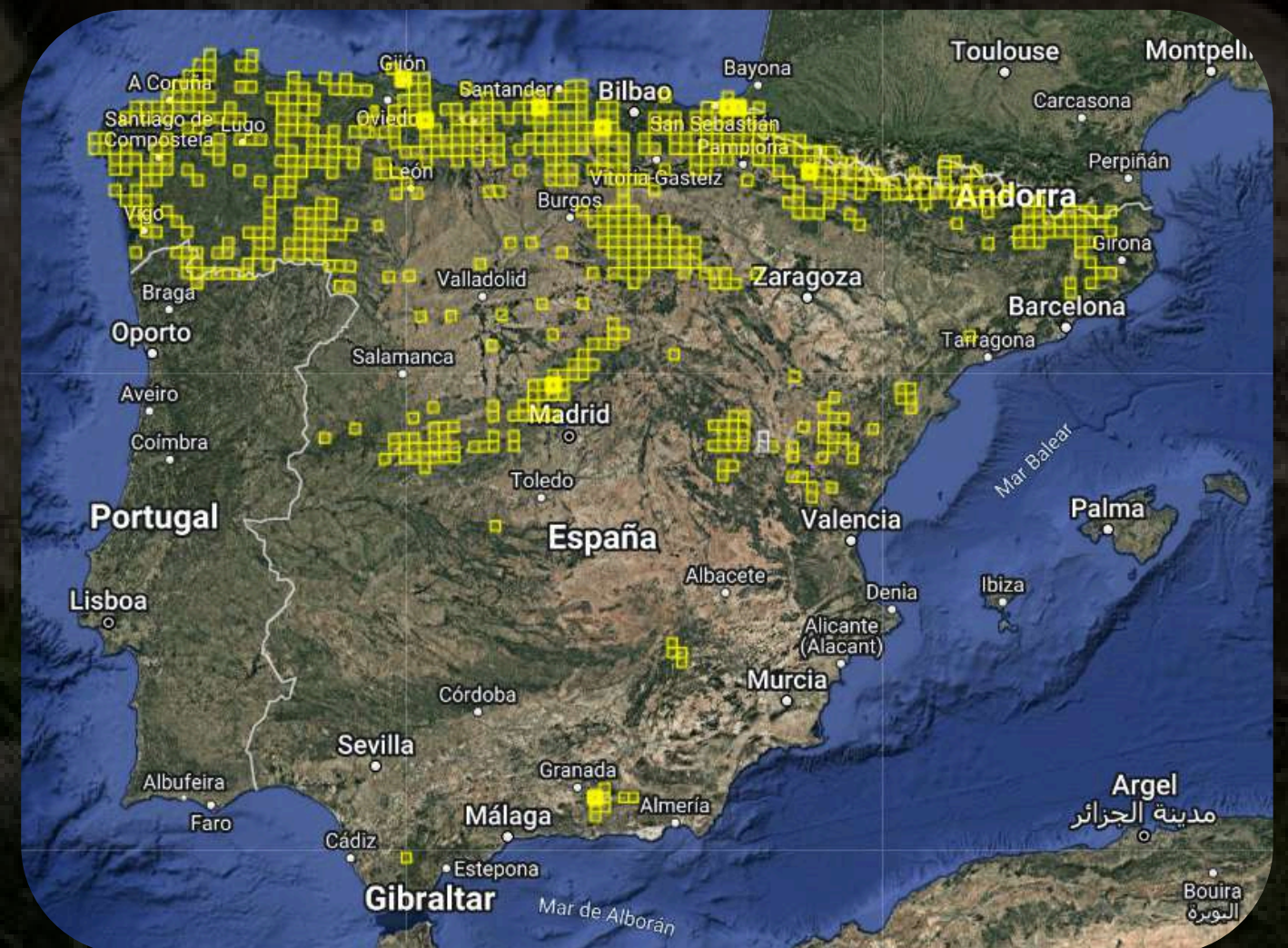
Estatus de conservación:

LC (preocupación menor). Libro Rojo de los Anfibios y Reptiles de España
Listado de Especies Silvestres en Regimen de Protección Especial



Fuente: Asociación Herpetológica Timon

Distribución:



Fuente: SIARE

Culebra viperina

(*Natrix maura*)

Descripción: talla máx. 110 cm. Cabeza triangular y patrón dorsal en zigzag con manchas en los costados (mimetismo batesiano, víboras). Pupilas redondas. Vientre ajedrezado.



Fuente: Asociación Herpetológica Timon



Autor: Josep F. Bisbal-Chinesta

Hábitat: acuática. Charcas, lagunas, ríos, arroyos...
La más fácil de ver.

Culebra viperina

(*Natrix maura*)

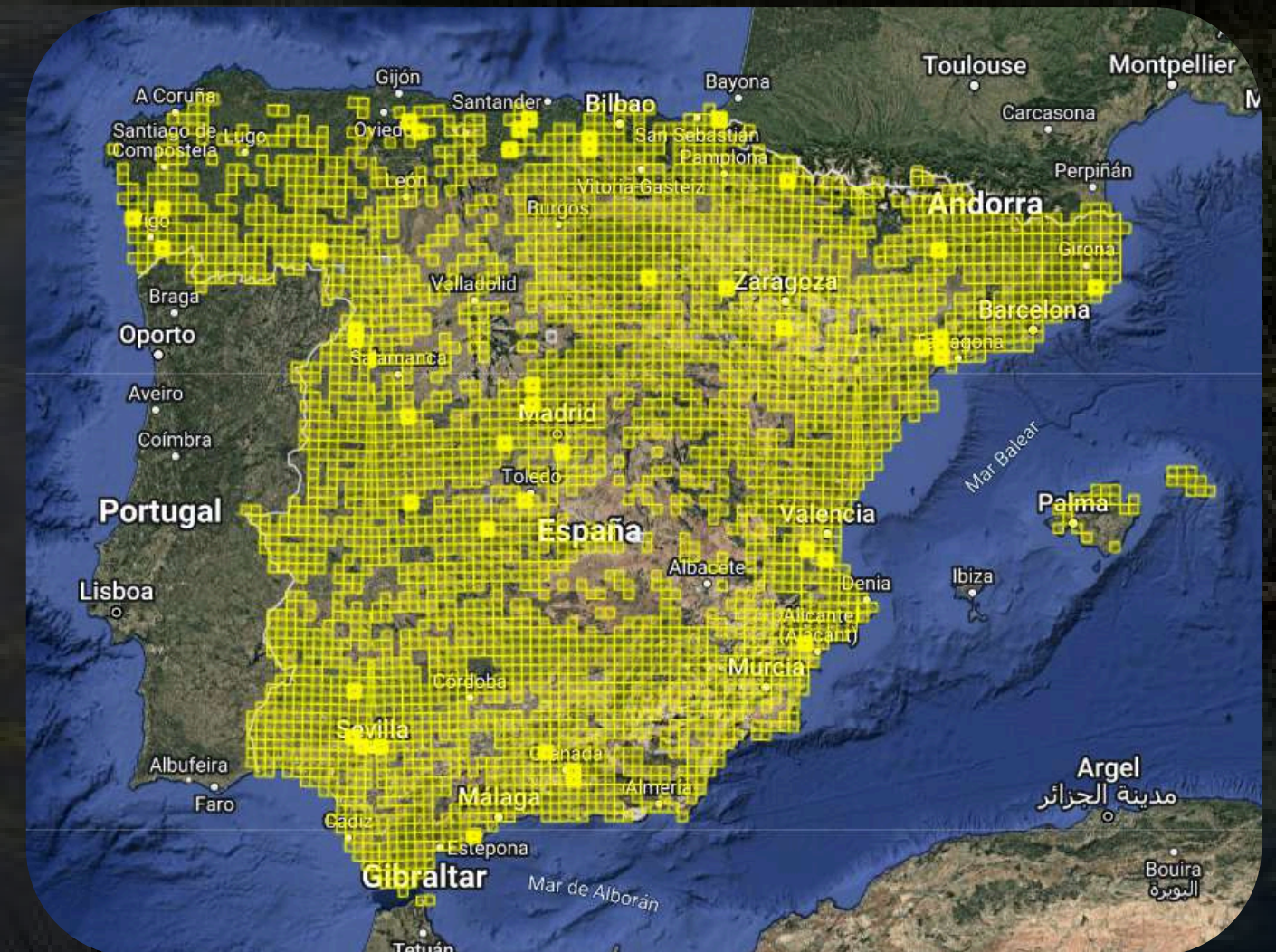
PREOCUPACIÓN
MENOR
LC

Estatus de conservación:

LC (preocupación menor). Libro Rojo de los Anfibios y Reptiles de España
Listado de Especies Silvestres en Regimen de Protección Especial



Distribución:



Fuente: SIARE

Culebra de collar ibérica

(*Natrix astreptophora*)

Descripción: talla máx. 140 cm. Juvenil: collar blanco-amarillento. Adulta: color pardo con matiz verdeazulado. Iris rojizo. Vientre negro.



Autor: Pau Cruz



Fuente: Asociación Herpetológica Timon

Hábitat: juvenil: acuática. Adulta: más terrestre. En zonas con humedad ambiental alta, se aleja más del agua. Charcas, lagunas, ríos, arroyos...

Culebra de collar ibérica

(*Natrix astreptophora*)

PREOCUPACIÓN
MENOR

LC

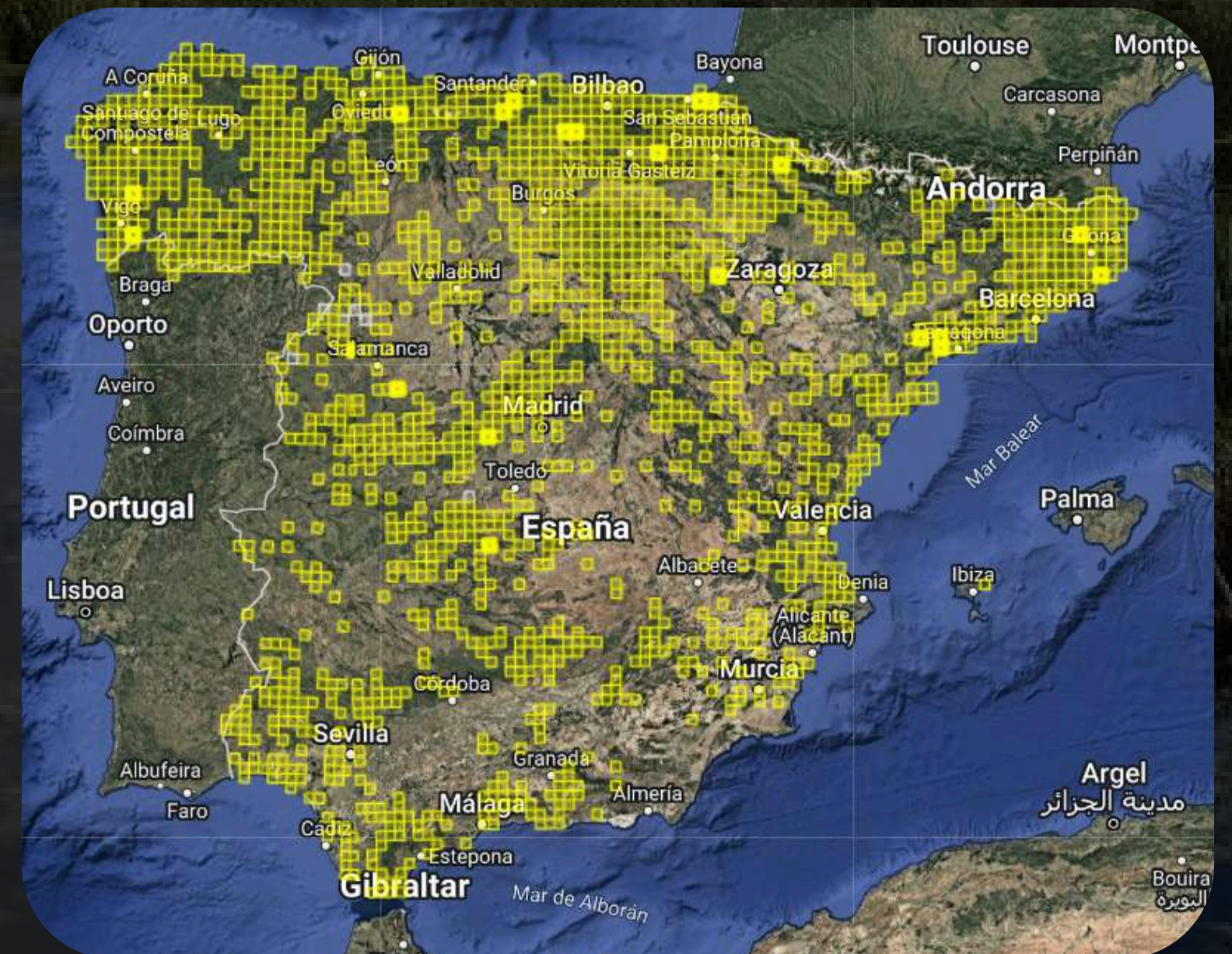
Endemismo ibérico

Estatus de conservación:

LC (preocupación menor). Libro Rojo de los Anfibios y Reptiles de España



Autor: Josep F. Bisbal-Chinesta



Distribución:

Fuente: SIARE

Culebra bastarda occidental

(*Malpolon monspessulanus*)

Descripción: talla máx. 220 cm. Grande y poderosa. Ojos grandes. Tonalidad tricolor: cabeza y cuello verdosos, manchas negra "silla de montar" y cuerpo pardo.



Fuente: Asociación Herpetológica Timon



Fuente: Asociación Herpetológica Timon

Hábitat: zonas de clima mediterráneo. Muy polivalente, donde haya refugio y alimento. Solo falta en bosques cerrados.

Culebra bastarda occidental

(*Malpolon monspessulanus*)

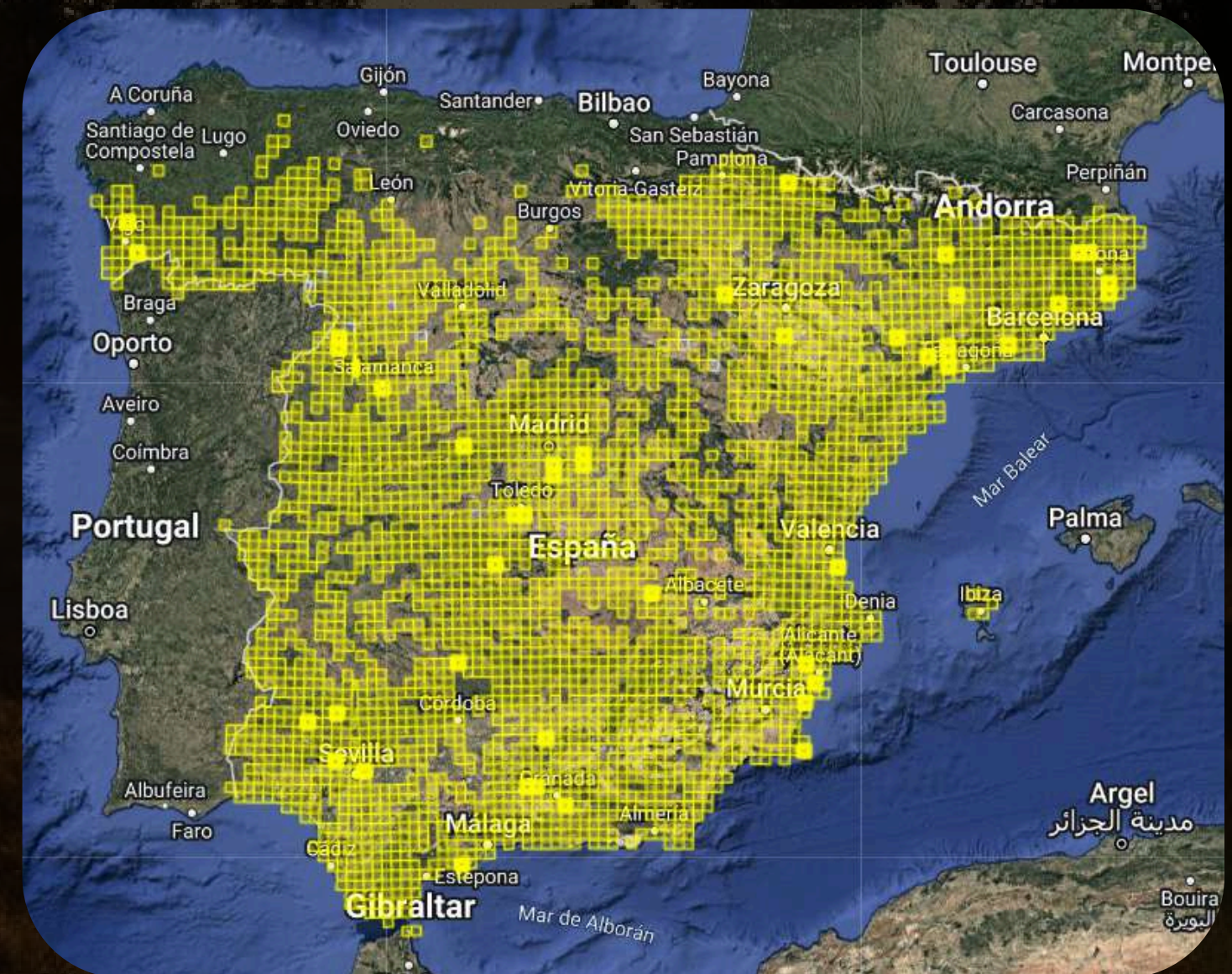
PREOCUPACIÓN
MENOR
LC

Estatus de conservación:

LC (preocupación menor). Libro Rojo de los Anfibios y Reptiles de España



Autor: Josep F. Bisbal-Chinesta



Fuente: SIARE

Distribución:

Víbora hocicuda

(*Vipera latastei*)

Descripción: talla máx. 80 cm. Hocico prominente. Coloración dorsal de grisácea a marrón, con patrón dorsal en zigzag muy marcado.



Fuente: Asociación Herpetológica Timon



Autor: Josep F. Bisbal-Chinesta

Hábitat: zonas de clima mediterráneo. Zonas con poca perturbación humana.

Víbora hocicuda

(*Vipera latastei*)

Endemismo ibérico

CASI
AMENAZADO
NT

Estatus de conservación:

NT (casi amenazada). Libro Rojo de los Anfibios y Reptiles de España
Listado de Especies Silvestres en Regimen de Protección Especial



Distribución:



Fuente: SIARE

Víbora cantábrica

(*Vipera seoanei*)

Descripción: talla máx. 70 cm. Hocico redondeado. Patrón dorsal muy variable, 5 tipos: "clásica" con línea dorsal ancha y barras transversales, "bilineata", "unicolor", "melánica" y "cantábrica".



Autor: Pau Cruz



Autor: Josep F. Bisbal-Chinesta

Hábitat: zonas de clima atlántico húmedo. Zonas de matorral, como piornales, brezales... y linde de bosque.

Víbora cantábrica

(*Vipera seoanei*)

Endemismo ibérico

PREOCUPACIÓN
MENOR
LC

Estatus de conservación:

LC (preocupación menor). Libro Rojo de los Anfibios y Reptiles de España



Distribución:

Fuente: SIARE