

# SOBRE LA PIEL

Seguimiento de fauna en la  
Reserva de la Biosfera de los  
Valles de Omaña y Luna



Guille Castiñeira  
Pau Cruz  
Nuria Velasco

@omanayluna  
@sosvencejos



DIPUTACIÓN  
DE LEÓN

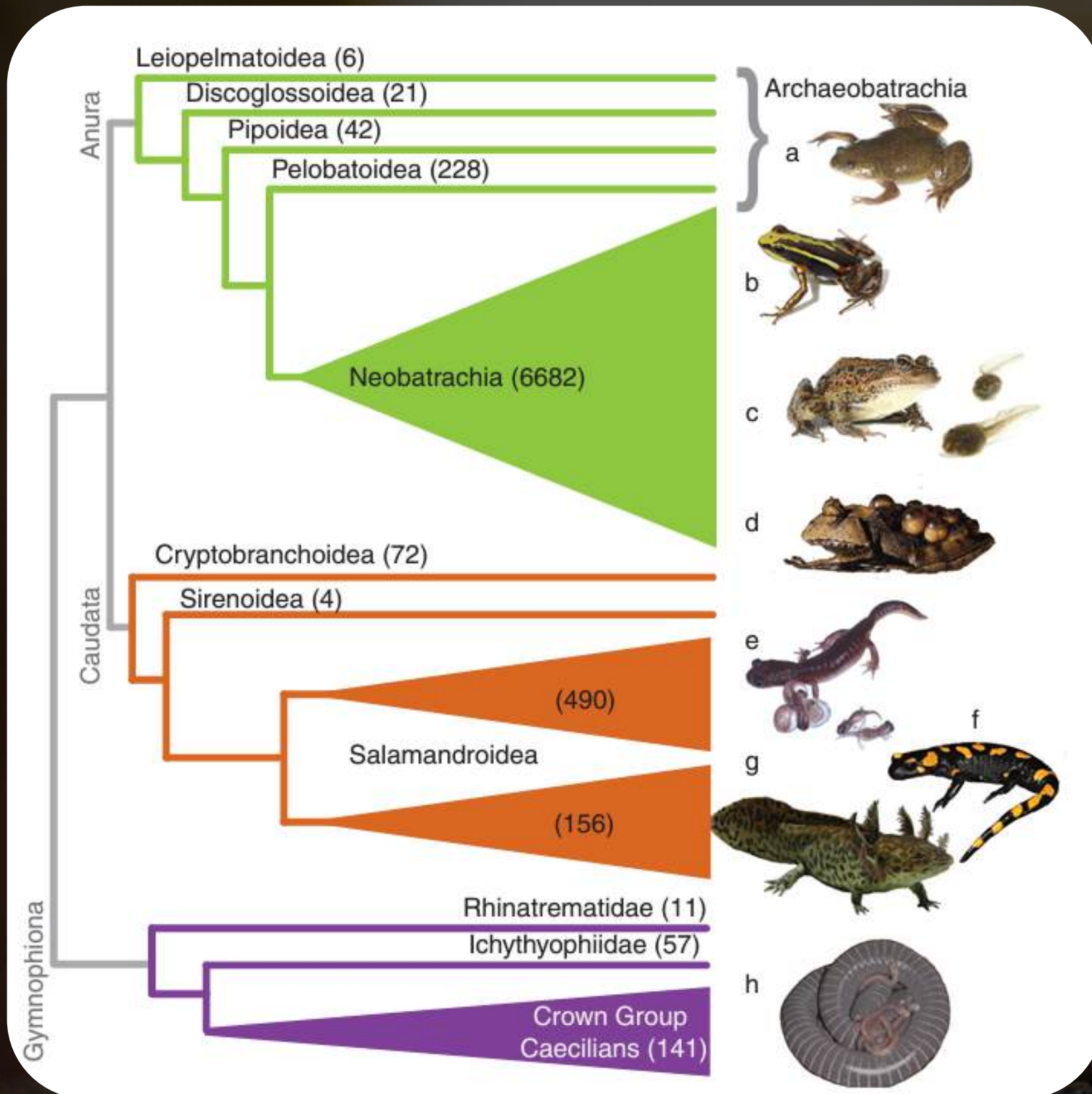


Valles de Omaña  
RESERVA DE  
LA BIOSFERA y Luna

A close-up photograph of a vibrant green tree frog perched on a dark, textured surface. The frog's skin is a bright, saturated green, and its large, dark eyes are prominent. The background is a deep, dark green, creating a high-contrast scene. The word "ANFIBIOS" is written in a bold, white, sans-serif font across the center of the image, partially overlapping the frog's body.

# ANFIBIOS

# 5.4. Anfibios



ORDEN CAUDATA

ORDEN ANURA

ORDEN GYMNOPTIONA

Fuente: Wake & et Koo, 2018

# 5.4. Anfibios

## ORDEN ANURA

### FAMILIA ALYTIDAE

- Sapo partero común (*Alytes obstetricans*)
- Sapillo pintojo ibérico (*Discoglossus galganoi*)

### FAMILIA PELOBATIDAE

- Sapo de espuelas (*Pelobates cultripes*)

### FAMILIA BUFONIDAE

- Sapo común ibérico (*Bufo spinosus*)
- Sapo corredor (*Epidalea calamita*)

### FAMILIA HYLIDAE

- Ranita de San Antonio (*Hyla molleri*)

### FAMILIA RANIDAE

- Rana verde común (*Pelophylax perezi*)
- Rana patilarga (*Rana iberica*)
- Rana bermeja (*Rana temporaria*)

# Sapo partero común

(*Alytes obstetricans*)

**Descripción:** pequeño y "rechoncho". Cabeza y ojos grandes. Coloración desde marrón oscuro a gris claro. A veces con manchas rojizas, verdosas o negras. Pupila vertical. Canto característico.



Autor: Pau Cruz



Fuente: Asociación Herpetológica Timon

**Hábitat:** zonas pedregosas, desde zonas bajas a montañosas. Reproducción en aguas poco corrientes y permanentes.

# Sapo partero común

(*Alytes obstetricans*)

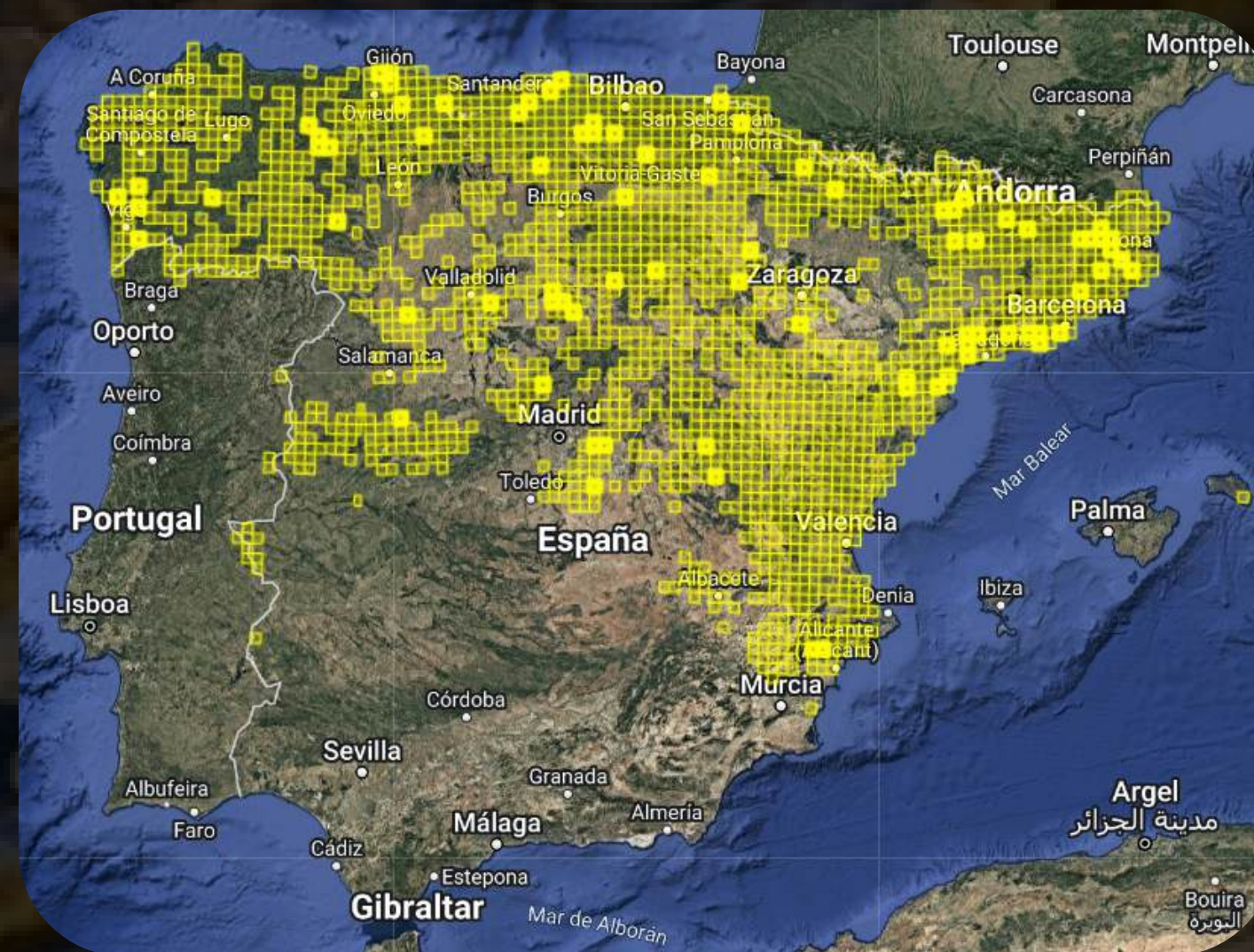
CASI  
AMENAZADO  
NT

## Estatus de conservación:

NT (casi amenazada). Libro Rojo de los Anfibios y Reptiles de España  
Listado de Especies Silvestres en Regimen de Protección Especial



Fuente: Asociación Herpetológica Timon



## Distribución:

Fuente: SIARE

# Sapillo pintojo ibérico

(*Discoglossus galganoi*)

**Descripción:** aspecto de rana “rechoncha”. Hocico aplanado y puntiagudo, con triángulo anaranjado.



Autor: Pau Cruz



Fuente: Asociación Herpetológica Timon

**Hábitat:** zonas con aguas poco profundas y abundante vegetación. Fuentes, arroyos, prados encharcados.

# Sapillo pintojo ibérico

(*Discoglossus galganoi*)

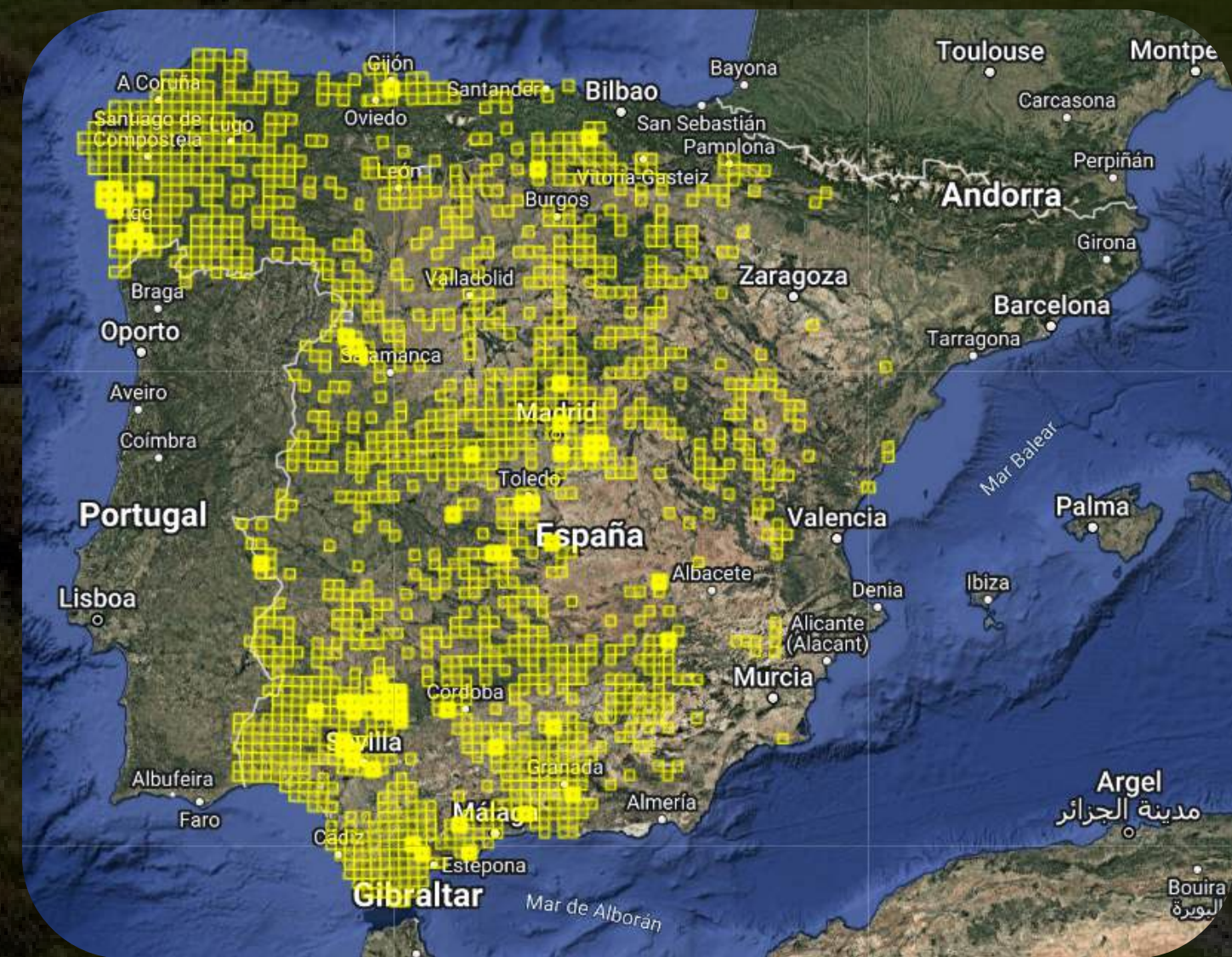
Endemismo ibérico

PREOCUPACIÓN  
MENOR

LC

## Estatus de conservación:

LC (preocupación menor). Libro Rojo de los Anfibios y Reptiles de España  
Listado de Especies Silvestres en Regimen de Protección Especial



Distribución:

Fuente: SIARE

# Sapo de espuelas

(*Pelobates cultripes*)

**Descripción:** aspecto robusto. Ojos saltones y pupila vertical. Espuela negra.



Autor: Ana Paula Melero



Fuente: Asociación Herpetológica Timon

**Hábitat:** zonas con suelos blandos. Charcas y lagunas para reproducción.

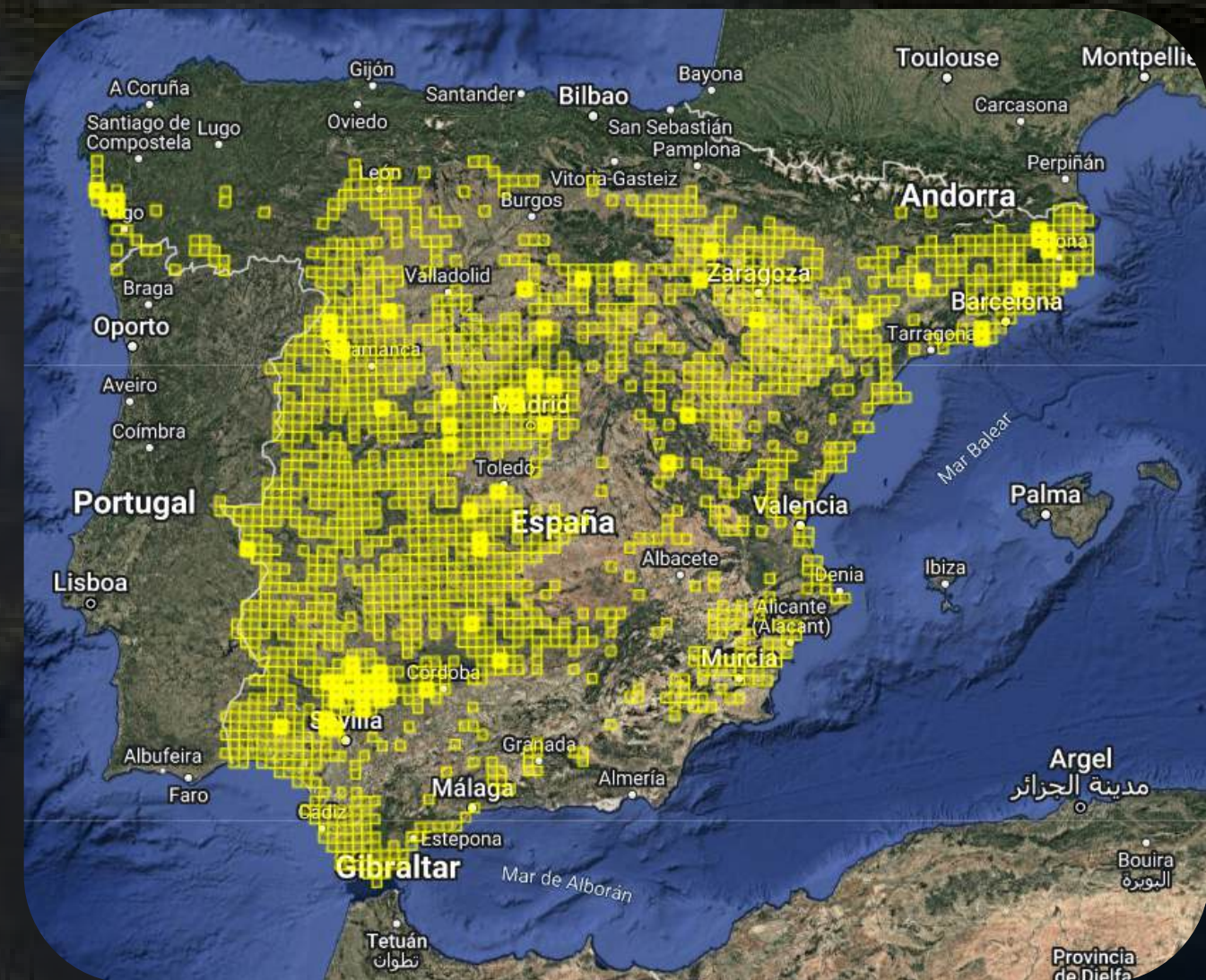
# Sapo de espuelas

(*Pelobates cultripipes*)

CASI  
AMENAZADO  
NT

## Estatus de conservación:

NT (casi amenazada). Libro Rojo de los Anfibios y Reptiles de España  
Listado de Especies Silvestres en Regimen de Protección Especial



## Distribución:

Fuente: SIARE

# Sapo común ibérico

(*Bufo spinosus*)

**Descripción:** grande y robusto, hasta 18 cm. Iris rojizo y pupila horizontal. Verrugoso. Glándulas paratoideas grandes.



Fuente: Asociación Herpetológica Timon

**Hábitat:** polivalente. Arroyos, lagunas y grandes charcas para reproducción.

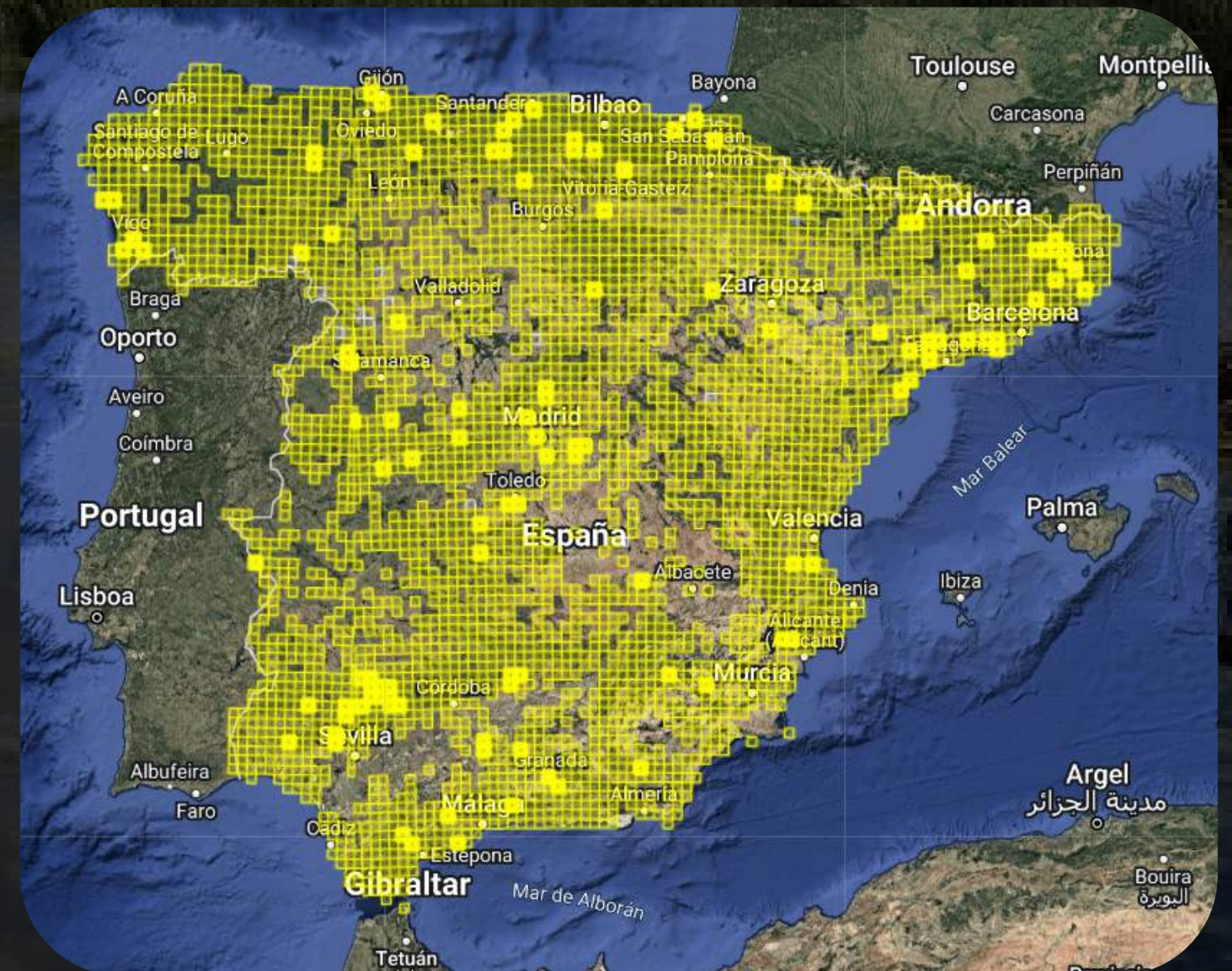
# Sapo común ibérico

(*Bufo spinosus*)

PREOCUPACIÓN  
MENOR  
LC

## Estatus de conservación:

LC (preocupación menor). Libro Rojo de los Anfibios y Reptiles de España



## Distribución:

Fuente: SIARE

# Sapo corredor

(*Epidalea calamita*)

**Descripción:** robusto. Iris verdoso y pupila horizontal. Glándulas paratoideas paralelas. No salta, corretea.



Fuente: Asociación Herpetológica Timon



Autor: Pau Cruz

**Hábitat:** polivalente, en zonas abiertas. Reproducción en cuerpos de agua temporales.

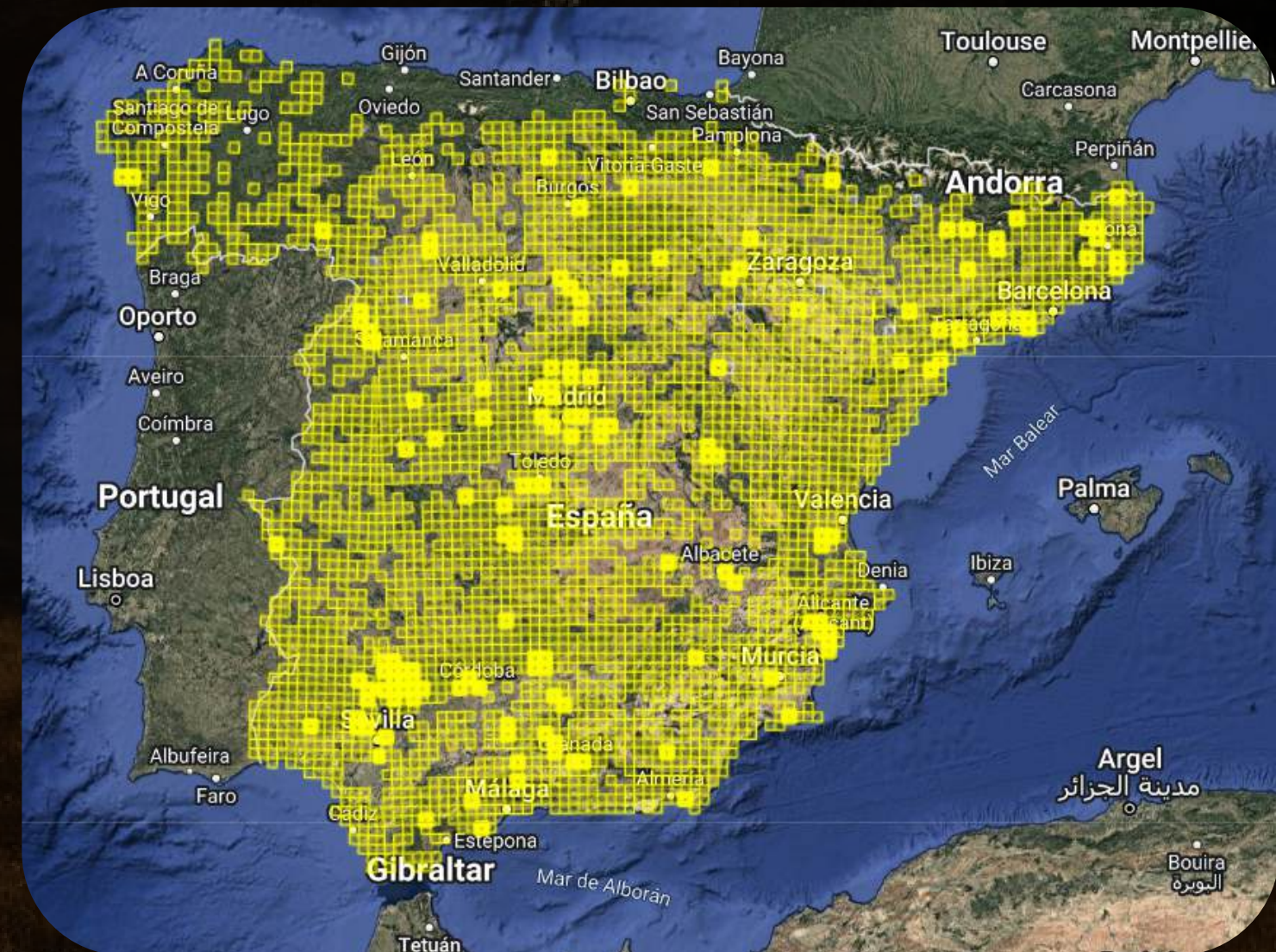
# Sapo corredor

(*Epidalea calamita*)

PREOCUPACIÓN  
MENOR  
LC

## Estatus de conservación:

LC (preocupación menor). Libro Rojo de los Anfibios y Reptiles de España  
Listado de Especies Silvestres en Regimen de Protección Especial



## Distribución:

Fuente: SIARE

# Ranita de San Antonio

*(Hyla molleri)*

**Descripción:** pequeña. Coloración verdosa a grisácea. Línea lateral negra, acabada en bucle hacia arriba. Dedos con ventosa (trepadora).



Autor: Pau Cruz

**Hábitat:** en cuerpos de agua con vegetación. También en zonas cercanas en la misma vegetación.

# Ranita de San Antonio

(*Hyla molleri*)

CASI  
AMENAZADO  
NT

## Estatus de conservación:

NT (casi amenazada). Libro Rojo de los Anfibios y Reptiles de España  
Listado de Especies Silvestres en Regimen de Protección Especial



## Distribución:



Fuente: SIARE

# Rana verde común

(*Pelophylax perezi*)

**Descripción:** grande. Coloración variable, verdosa a marrón. Pliegues dorsolaterales. Tímpano marcado. Línea dorsal de color claro.



Autor: Ana Paula Melero



**Hábitat:** en cuerpos de agua muy variados. Desde ríos, lagunas, charcas, hasta pilones, fuentes...

# Rana verde común

(*Pelophylax perezi*)

PREOCUPACIÓN  
MENOR  
**LC**

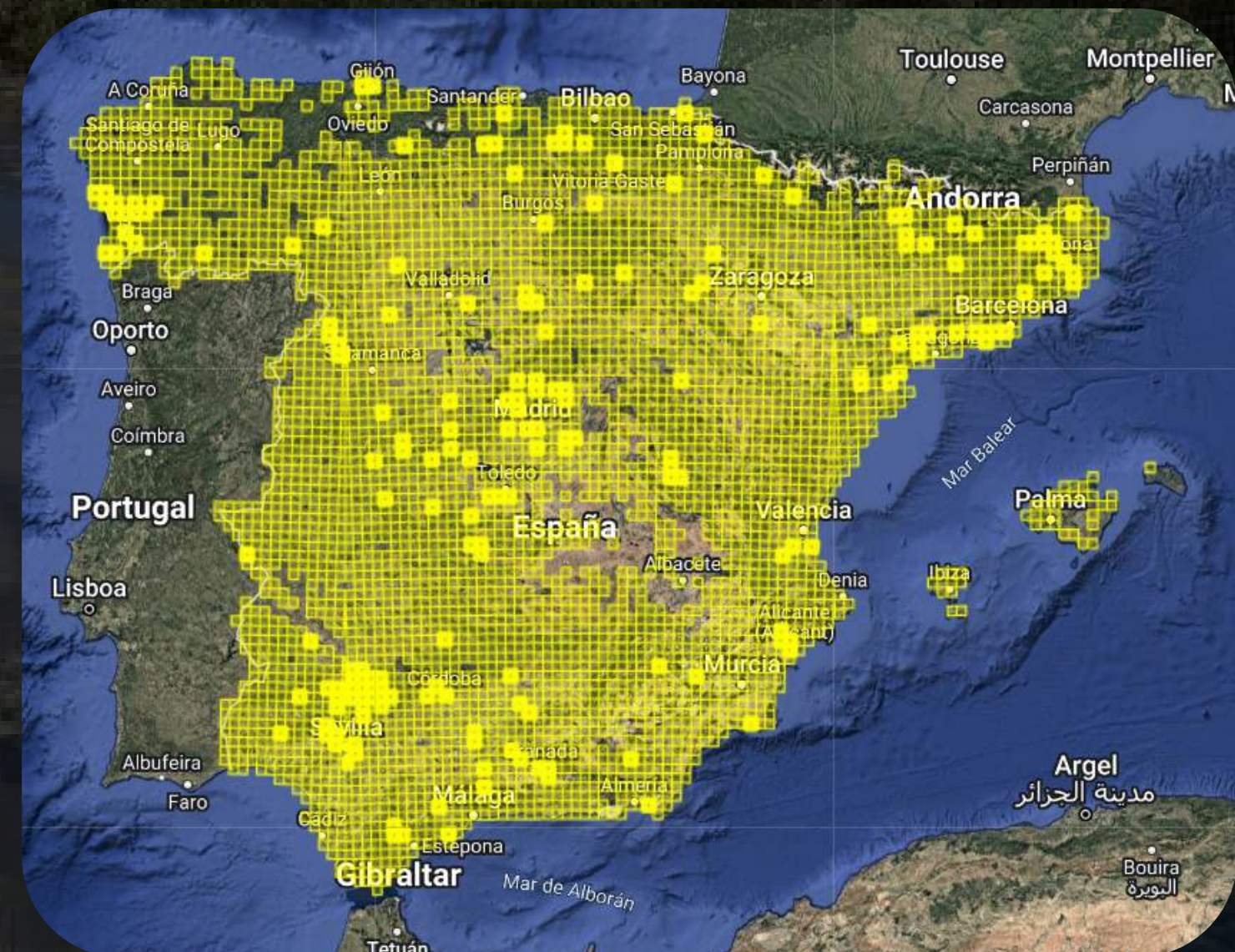
## Estatus de conservación:

LC (preocupación menor). Libro Rojo de los Anfibios y Reptiles de España



Autor: Pau Cruz

## Distribución:



Fuente: SIARE

# Rana patilarga

(*Rana iberica*)

**Descripción:** pequeña y esbelta. Coloración parda. Pliegues dorsolaterales paralelos. Antifaz oscuro con tímpano pequeño. Palmeaduras extensas.



Autor: Pau Cruz



Autor: Josep F. Bisbal-Chinesta

**Hábitat:** en aguas no estancadas, bien oxigenadas y limpias. En zonas de rocas ácidas.

# Rana patilarga

(*Rana iberica*)

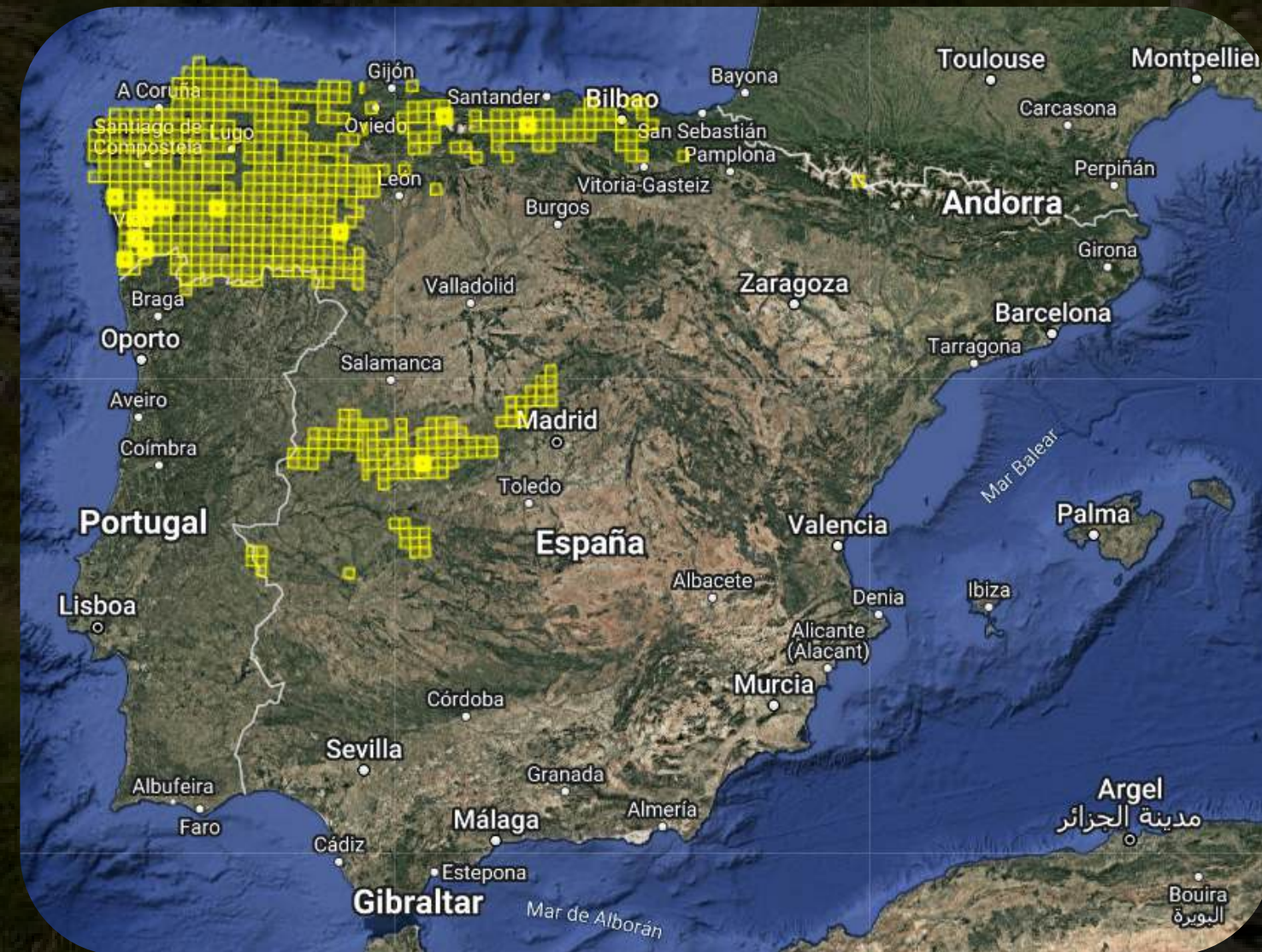
Endemismo ibérico

VULNERABLE

VU

Estatus de conservación:

VU (vulnerable). Libro Rojo de los Anfibios y Reptiles de España  
Listado de Especies Silvestres en Regimen de Protección Especial



Distribución:

Fuente: SIARE

# Rana bermeja

(*Rana temporaria*)

**Descripción:** grande y robusta. Coloración variable, gris, parda, verdosa, rojiza.... Pliegues dorsolaterales cóncavos. Antifaz oscuro con tímpano grande. Palmeaduras reducidas.



Autor: Pau Cruz



Autor: Pau Cruz

**Hábitat:** en turberas, lagunas y encharcamientos. En zonas de clima húmedo.

# Rana bermeja

(*Rana temporaria*)

PREOCUPACIÓN  
MENOR  
LC

## Estatus de conservación:

LC (preocupación menor). Libro Rojo de los Anfibios y Reptiles de España  
Listado de Especies Silvestres en Regimen de Protección Especial



## Distribución:

Fuente: SIARE