

HUELLAS, RASTROS Y SEÑALES

Muchos animales de nuestro entorno son tímidos, nos evitan o bien salen a deshoras, por lo que son difíciles de ver.

Buscar sus huellas, rastros y señales es una forma de acercarnos a los animales con los que convivimos (sus recorridos, sus esfuerzos para conseguir alimento, sus escaramuzas, sus formas de asearse...).



Todas sus actividades pueden quedar recogidas en cualquier elemento que haya tenido la oportunidad de ser testigo del comportamiento de la fauna. Esos testigos nos pueden revelar sus secretos: no sólo la especie que vieron, también qué estaba haciendo, qué motivaciones tenía, qué sabía hacer para satisfacerlas...



Para interpretar sus secretos necesitamos seguir aprendiendo siempre, investigar sobre la forma de sus patas, dientes, alas, sus guaridas, sus costumbres....

Rastrear significa seguir aprendiendo. Es una motivación más para compartir salidas de campo, fotos, dibujos, anécdotas.... y, por supuesto, ¡¡sorprenderse cuando descubres algo que no te esperabas!!



Organiza:



Colaboran:



HUELLAS, RASTROS Y SEÑALES

Hay muchos animales con **huellas** fácilmente distinguibles, y que podremos **fotografiar, dibujar, o sacar un molde**.

Veamos algunos **ejemplos** de huellas que nos podemos encontrar en la RB de los Valles de Omaña y Luna:

Gato montés (*Felis silvestris*)

Es casi circular, con 4 dedos marcados (aunque tienen 5).



Su almohadilla principal tiene 3 lóbulos en la parte posterior. Sus huellas se parecen a las de los gatos domésticos, pero son más grandes y suelen estar más marcadas.

Corzo (*Capreolus capreolus*)



Oso (*Ursus arctos*)



Lobo (*Canis lupus*)



Zorro (*Vulpes vulpes*)



Uñas delanteras muy marcadas, afiladas y próximas entre sí. Es característica la separación entre las almohadillas delanteras y las posteriores, de tal manera que si trazamos una línea inmediatamente detrás de las delanteras, no tocará a las posteriores laterales.

Jabalí (*Sus scrofa*)



Las almohadillas de las pezuñas principales no suelen quedar claramente marcadas.

Organiza:

Colaboran:

HUELLAS, RASTROS Y SEÑALES

Las aves son las reinas del aire, y no suelen acercarse mucho a nosotros. Muchas tienen **plumas** fácilmente distinguibles, y que podremos **fotografiar, dibujar, o recoger** en el campo.

Veamos algunos **ejemplos** de plumas que nos podemos encontrar en la RB de los Valles de Omaña y Luna:

Arrendajo (*Garrulus glandarius*)



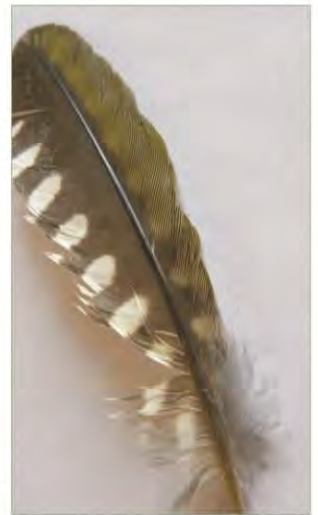
Las plumas coberteras son una de sus características más llamativas, por el hermoso color azul con barras negras que lucen en ellas.



Pito real (*Picus viridis*)



Las plumas de su dorso y de sus alas son verdes. Es frecuente que las encontremos en los desplumaderos.



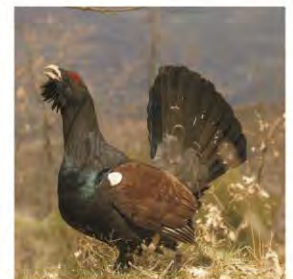
Urraca (*Pica pica*)



Azor (*Accipiter gentilis*)



Urogallo (*Tetrao urogallus*)



Muy difíciles de encontrar, pero sin confusión posible por su tamaño, forma y color.

Organiza:

Colaboran:

HUELLAS, RASTROS Y SEÑALES

Si algo hacemos todos los seres vivos es buscar **comida**.

La forma en que se alimentan algunos animales es muy característica, y nos ayudan a saber quién ha pasado por la zona.

Algunos de estos rastros los podremos **fotografiar, recoger o dibujar**.

Veamos algunos **ejemplos**:

Lechuza (*Tyto alba*)

Algunas aves carnívoras, como las lechuzas, regurgitan bolas con los pelos, huesos, etc. del alimento que no han digerido. Son las egagrópilas.



Ardilla (*Sciurus vulgaris*)



Comienzan a comer la piña por la base, arrancando las escamas, quedando unos flecos a lo largo de la raspa.



Ratón de campo (*Apodemus sylvaticus*)



Estos pequeños mamíferos dejan completamente limpio el vástago central de la piña, a diferencia de la ardilla.



Pico picapinos (*Dendrocopos major*)



No eliminan del todo las escamas de las piñas, sino que les dejan visibles los hilos.



Organiza:

Colaboran:

HUELLAS, RASTROS Y SEÑALES

Todos los animales necesitan un refugio, un sitio para descansar, para dormir (nidos, encames, madrigueras...).

Algunas **guardidas** se pueden reconocer con facilidad, y podremos **fotografiarlas o dibujarlas**.

Veamos algunos **ejemplos** de guardidas que nos podemos encontrar en la RB de los Valles de Omaña y Luna:

Araña (*Tegenaria atrica*)



Algunas arañas hacen auténticos nidos.

Corzo (*Capreolus capreolus*)



Otros simplemente buscan un sitio para "encamarse".

Pico picapinos (*Dendrocopos major*)



Algunos hacen nidos en los árboles, agujereándolos con sus potentes picos.

Otros hacen madrigueras, como el tejón o los conejos.

Tejón (*Meles meles*)



Conejo (*Oryctolagus cuniculus*)



Oso (*Ursus arctos*)



Los osos prefieren usar refugios naturales.

Organiza:

Colaboran:

HUELLAS, RASTROS Y SEÑALES

Determinados animales nos dejan rastros derivados de su **comportamiento** (revolcaderos, troncos arañados, etc.).

La gran mayoría no los podremos recoger, pero sí **fotografiar o dibujar** en el campo.

Veamos algunos **ejemplos**:

Corzo (*Capreolus capreolus*)

Tanto los corzos como los ciervos pierden todos los años las cuernas (desmogue).



Moscas de las piedras

Es muy común encontrar sus mudas en las piedras de los ríos.



Jabalí (*Sus scrofa*)



Dejan hozadas muy evidentes en su búsqueda de alimento bajo tierra, levantando piedras, troncos, etc.

Serpientes

Con suerte, encontraremos las delicadas mudas de las serpientes. ¡Se llaman camisas!



Caracoles y babosas



¿Quién no se ha fijado en el rastro de moco que dejan al desplazarse?



Organiza:

Colaboran:

HUELLAS, RASTROS Y SEÑALES

Hay otro **mundo oculto** en el medio natural, otro tipo de señales, de colores, de sonidos, que nos indican la presencia de determinados animales y de otro tipo de seres...
Veamos algunos **ejemplos**:

Puestas



Podemos encontrar estas masas gelatinosas en el agua. Son puestas de anfibios.

“Escondrijos”



¿Quién no ha visto estas masas de espuma llamadas “escupitajo de cuco”? ¡Pues debajo esconden a una ninfa de cigarra!

Agallas, abogallas o cecidias



Sobre un haya



Sobre un rosal



Sobre un roble



Sobre un arce

Son unas estructuras que aparecen en las plantas, inducidas por insectos, hongos, bacterias.... Es una **respuesta de la planta** a la presencia de un parásito. El tejido de la planta crece intentando aislar al parásito. Las formas de estas agallas son muy variadas.

Líquenes



Líquenes fruticosos



Líquenes crustáceos

Se encuentran a nuestro alrededor, en árboles, muros, tejados...
Son una asociación **simbiótica** entre un **alga** y un **hongo**.
Se encuentran en todo tipo de hábitat.



Líquenes foliosos

Algunos son realmente hermosos.

Organiza:

Colaboran:

