

Programa de formación ambiental OAPN-MITERD: “Reservas de Biosfera 2022”

CURSO: CIENCIA CIUDADANA Y ETNOBOTÁNICA



## UNA VISIÓN CONJUNTA DE LA CIENCIA CIUDADANA Y LA ETNOBOTÁNICA

CENEAM, Valsaín (Segovia), 20, 21 y 22 de abril de 2022

Organiza:

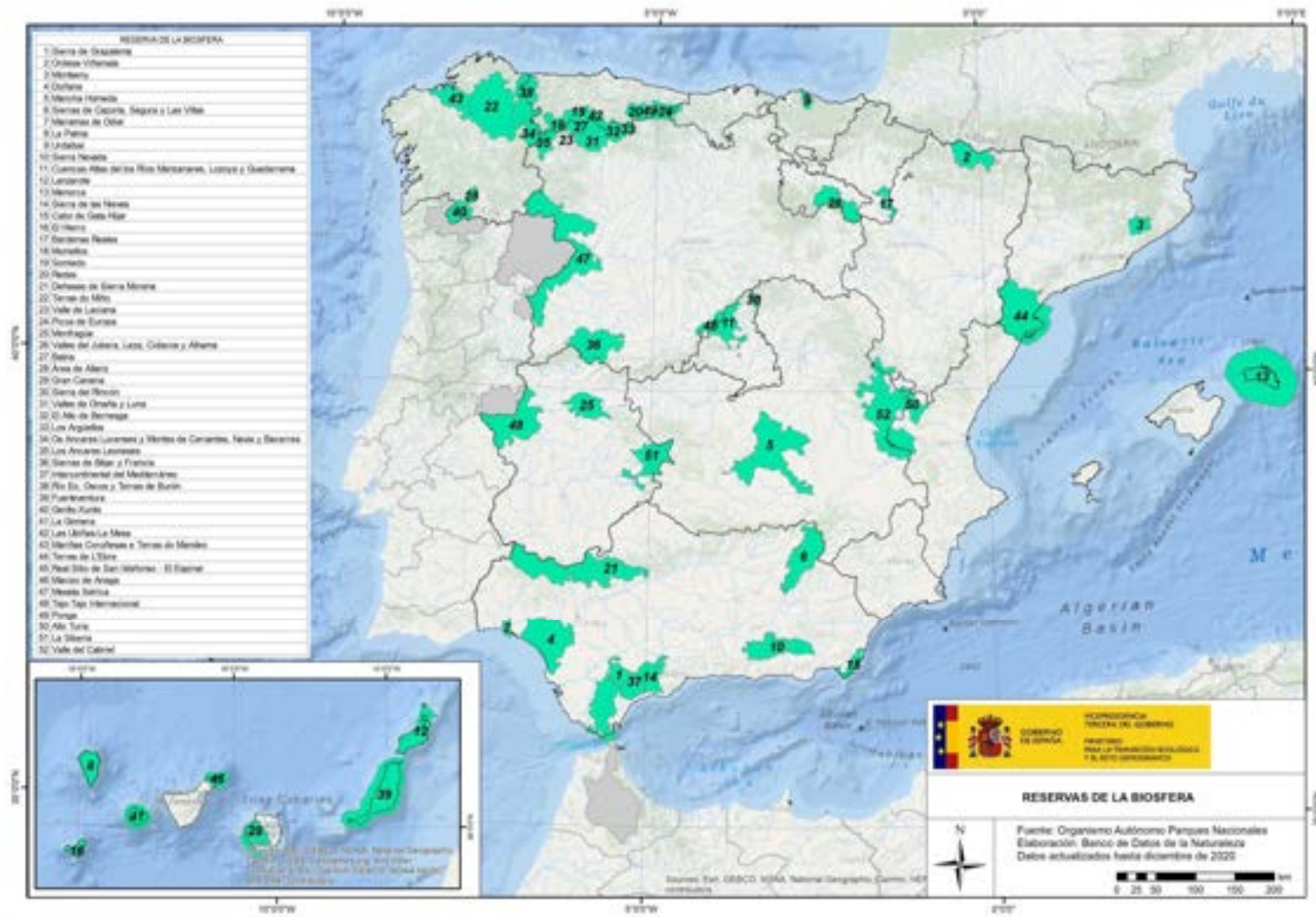
Con el apoyo de:



¿DONDE ESTAMOS?



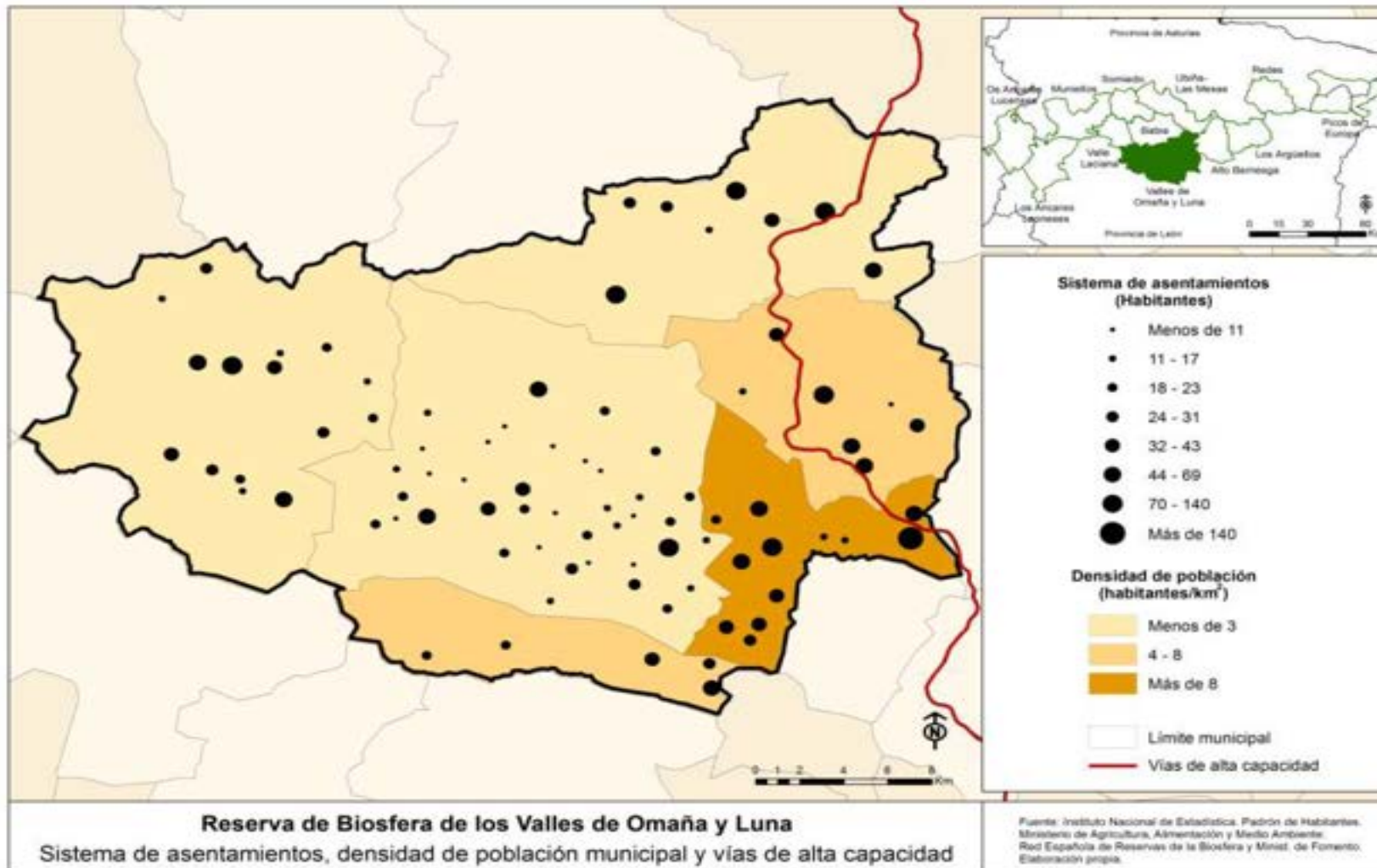
# ¿DONDE ESTAMOS?



¿DONDE ESTAMOS?



## ALGUNOS DATOS



81.000 ha

6 ayuntamientos

86 núcleos de población

2.813 habitantes

3,47 habitantes/km<sup>2</sup>

## UN POCO DE PERSPECTIVA

Berlin // RBVOyL

890 km<sup>2</sup> // 810 km<sup>2</sup>

3800 habitantes por km<sup>2</sup> // 3,4 habitantes por km<sup>2</sup>

Entrada a Berlin



Entrada a RBVOyL









RESERVA DE LA BIOSFERA VALLES DE OMAÑA Y LUNA

## PLAN ESTRATÉGICO

LINEA ESTRATÉGICA 4: FORMACIÓN, DIFUSIÓN LOCAL Y APOYO A LA INVESTIGACIÓN

Programa 4.3. INVESTIGACIÓN

Proyecto CIENCIA CIUDADANA EN LA RBVOyL

PRIORIDAD DE EJECUCIÓN: MUY ALTA



## CIENCIA CIUDADANA

**Fomentar la participación de ciudadanos en actividades de investigación científica.**

Para involucrar a la sociedad es necesario fomentar la vocación y el compromiso voluntario para participar en este proceso científico de observación y descubrimiento.

**Crear un espacio transversal donde los voluntarios puedan adquirir nuevos aprendizajes y habilidades y una comprensión más profunda del trabajo científico de una manera atractiva.**

Educar al científico dentro de cada ciudadano.

Educar al ciudadano dentro de cada científico.



## RESERVA DE LA BIOSFERA VALLES DE OMAÑA Y LUNA

### PROYECTOS

- 01 MARIPOSAS NOCTURNAS
- 02 FENOLOGÍA
- 03 ETNOBOTÁNICA
- 04 SOMOS AGUA

### OBJETIVOS ESTRATÉGICOS

- A- PEDAGOGÍA
- B- PARTICIPACIÓN
- C- COOPERACIÓN

### DESTINATARIOS

- ESCOLARES
- ADULTOS
- MAYORES



## RESERVA DE LA BIOSFERA VALLES DE OMAÑA Y LUNA

### MARIPOSAS NOCTURNAS

- **PEDAGOGÍA:** Cambio climático, biodiversidad, muestreo científico.
- **PARTICIPACIÓN:** Grupos de voluntarios.
- **COOPERACIÓN:** Proyecto itinerante entre las Reservas de Biosfera de León. Objetivo común: atlas de las mariposas nocturnas de la provincia de León







## RESERVA DE LA BIOSFERA VALLES DE OMAÑA Y LUNA

### FENOLOGÍA

- **PEDAGOGÍA:** Cambio climático, biodiversidad, observación de la naturaleza, arte y naturaleza
- **PARTICIPACIÓN:** Comunidad educativa y Grupo de Observadores de la Naturaleza.
- **COOPERACIÓN:** Proyecto de red.









## RESERVA DE LA BIOSFERA VALLES DE OMAÑA Y LUNA

### ETNOBOTÁNICA:

- **PEDAGOGÍA:** Recuperación de conocimiento tradicional de uso de plantas. Transferencia de conocimiento a congreso nacional de botánica y a escolares.
- **PARTICIPACIÓN:** Entrevistas a personas mayores. Conversaciones intergeneracionales
- **COOPERACIÓN:** Curso para la Red Española de Reservas de Biosfera. Miembros de la sociedad española de etnobotánica. Herbario LEB ULE.







## RESERVA DE LA BIOSFERA VALLES DE OMAÑA Y LUNA

### SOMOS AGUA:

- **PEDAGOGÍA:** Estrés hídrico en el sector primario a consecuencia del cambio climático. Manejo sostenible de explotaciones apícolas. Tecnologías abiertas. Visualización de datos
- **PARTICIPACIÓN:** Sector primario, grupos de trabajo de apicultores
- **COOPERACIÓN:** Cierre de colmenares. Colaboración público-privada (FCAYC, Biodatev, ULE).









[www.omanayluna.com](http://www.omanayluna.com)

---

C/ San Juan nº 8.  
24127. Riello, León

[tecnicos@omanayluna.com](mailto:tecnicos@omanayluna.com)

Plaza del Ayuntamiento, 2.  
24130. Murias de Paredes, León.