

Programa de formación ambiental OAPN-MITERD: “Reservas de Biosfera 2022”

CURSO: CIENCIA CIUDADANA Y ETNOBOTÁNICA



UNA VISIÓN CONJUNTA DE LA CIENCIA CIUDADANA Y LA ETNOBOTÁNICA

CENEAM, Valsaín (Segovia), 20, 21 y 22 de abril de 2022

Organiza:



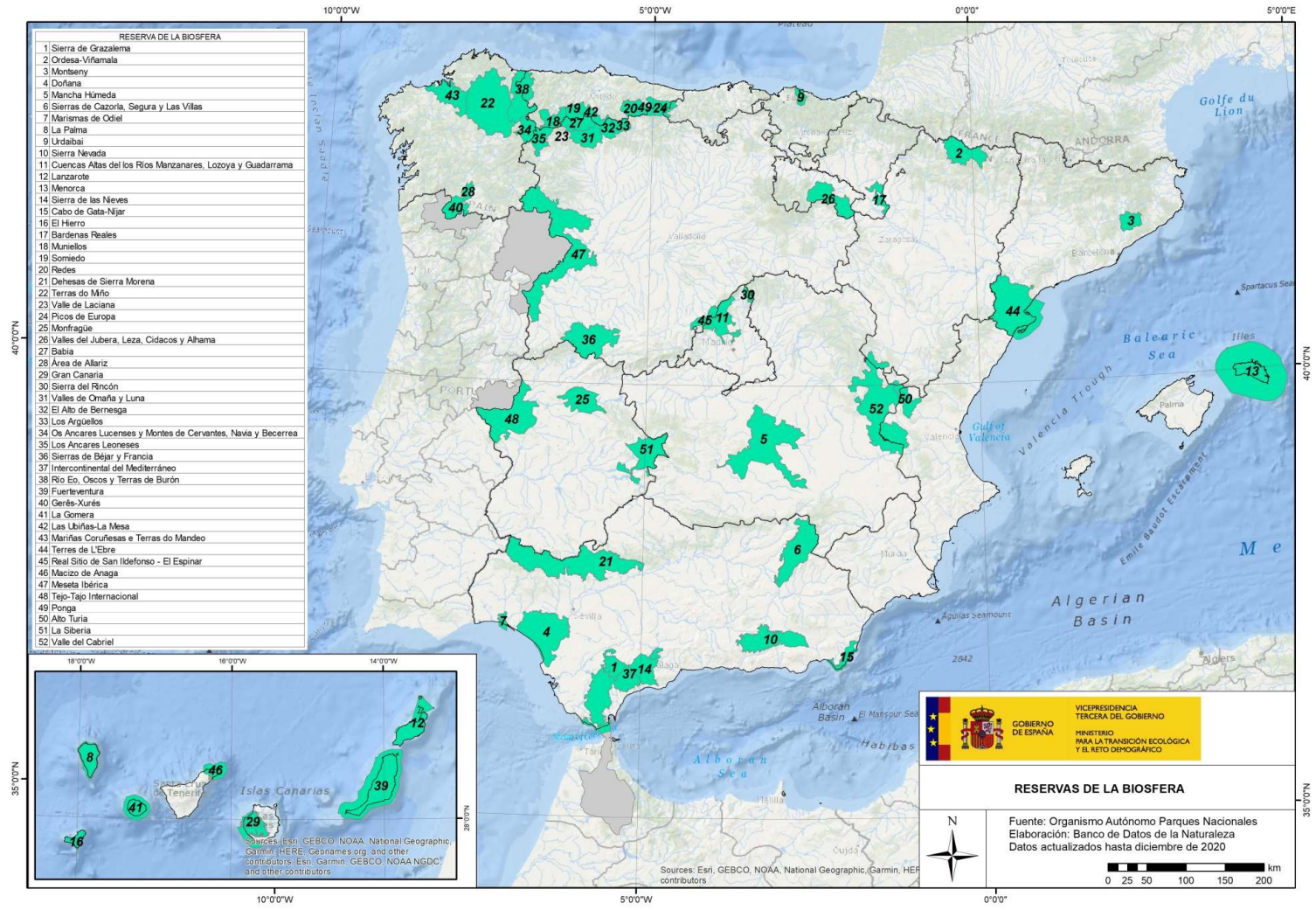
Con el apoyo de:



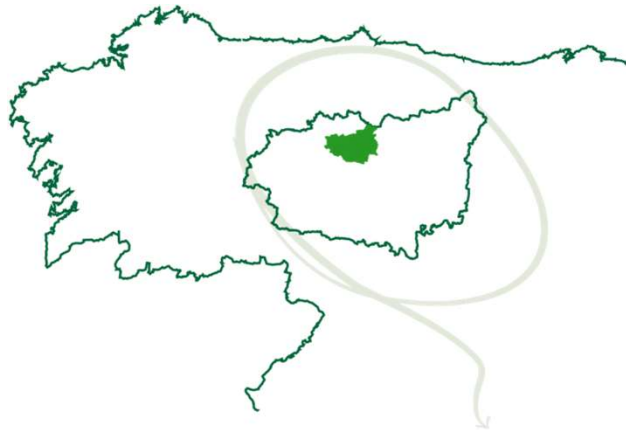
¿DONDE ESTAMOS?



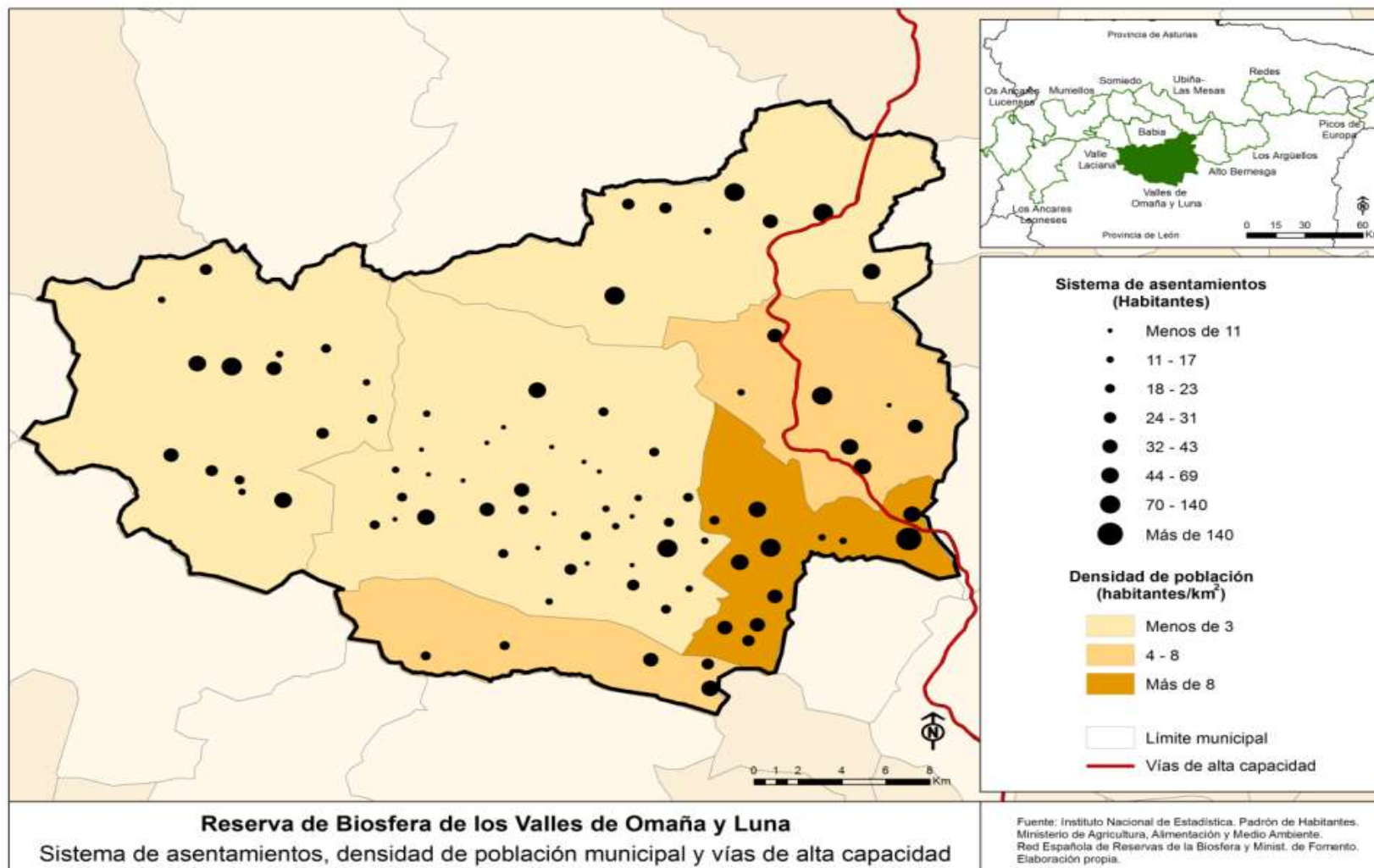
¿DONDE ESTAMOS?



¿DONDE ESTAMOS?



ALGUNOS DATOS



81.000 ha

6 ayuntamientos

86 núcleos de población

2.813 habitantes

3,47 habitantes/km²

UN POCO DE PERSPECTIVA

Berlin // RBVOyL

890 km² // 810 km²

3800 habitantes por km² // 3,4 habitantes por km²

Entrada a Berlin



Entrada a RBVOyL







RESERVA DE LA BIOSFERA **VALLES DE OMAÑA Y LUNA**

PLAN ESTRATÉGICO

LINEA ESTRATÉGICA 4: FORMACIÓN, DIFUSIÓN LOCAL Y APOYO A LA INVESTIGACIÓN

Programa 4.3. INVESTIGACIÓN

Proyecto CIENCIA CIUDADANA EN LA RBVOyL

PRIORIDAD DE EJECUCIÓN: MUY ALTA



RESERVA DE LA BIOSFERA **VALLES DE OMAÑA Y LUNA**

CIENCIA CIUDADANA

Fomentar la participación de ciudadanos en actividades de investigación científica.

Para involucrar a la sociedad es necesario fomentar la vocación y el compromiso voluntario para participar en este proceso científico de observación y descubrimiento.

Crear un espacio transversal donde los voluntarios puedan adquirir nuevos aprendizajes y habilidades y una comprensión más profunda del trabajo científico de una manera atractiva.

Educar al científico dentro de cada ciudadano.

Educar al ciudadano dentro de cada científico.



RESERVA DE LA BIOSFERA VALLES DE OMAÑA Y LUNA

PROYECTOS

- 01 MARIPOSAS NOCTURNAS
- 02 FENOLOGÍA
- 03 ETNOBOTÁNICA
- 04 SOMOS AGUA

OBJETIVOS ESTRATÉGICOS

- A- PEDAGOGÍA
- B- PARTICIPACIÓN
- C- COOPERACIÓN

DESTINATARIOS

- ESCOLARES
- ADULTOS
- MAYORES



RESERVA DE LA BIOSFERA VALLES DE OMAÑA Y LUNA

MARIPOSAS NOCTURNAS

- **PEDAGOGÍA:** Cambio climático, biodiversidad, muestreo científico.
- **PARTICIPACIÓN:** Grupos de voluntarios.
- **COOPERACIÓN:** Proyecto itinerante entre las Reservas de Biosfera de León. Objetivo común: atlas de las mariposas nocturnas de la provincia de León







RESERVA DE LA BIOSFERA VALLES DE OMAÑA Y LUNA

FENOLOGÍA

- **PEDAGOGÍA:** Cambio climático, biodiversidad, observación de la naturaleza, arte y naturaleza
- **PARTICIPACIÓN:** Comunidad educativa y Grupo de Observadores de la Naturaleza.
- **COOPERACIÓN:** Proyecto de red.







RESERVA DE LA BIOSFERA VALLES DE OMAÑA Y LUNA

ETNOBOTÁNICA:

- **PEDAGOGÍA:** Recuperación de conocimiento tradicional de uso de plantas. Transferencia de conocimiento a congreso nacional de botánica y a escolares.
- **PARTICIPACIÓN:** Entrevistas a personas mayores. Conversaciones intergeneracionales
- **COOPERACIÓN:** Curso para la Red Española de Reservas de Biosfera. Miembros de la sociedad española de etnobotánica. Herbario LEB ULE.







RESERVA DE LA BIOSFERA VALLES DE OMAÑA Y LUNA

SOMOS AGUA:

- **PEDAGOGÍA:** Estrés hídrico en el sector primario a consecuencia del cambio climático. Manejo sostenible de explotaciones apícolas. Tecnologías abiertas. Visualización de datos
- **PARTICIPACIÓN:** Sector primario, grupos de trabajo de apicultores
- **COOPERACIÓN:** Cierre de colmenares. Colaboración público-privada (FCAYC, Biodatev, ULE).









www.omanayluna.com

C/ San Juan nº 8.
24127. Riello, León

tecnicos@omanayluna.com

Plaza del Ayuntamiento, 2.
24130. Murias de Paredes, León.